

Border - Binding

Bordes - Ribeteado

Images may include options. Las imágenes pueden incluir opciones.



1347M Series

Auto Faux Tape Edge with or without Binding

- High speed chainstitch sewing head
- Bind seam or self-tape look
- Faux seams pass flammability test
- Adjustable folder with binder
- Auto stop for material depletion
- Reversible winder
- Close coupled puller, synchronized to produce a pucker-free seam
- Sewing head with Automatic Lubrication

Cinta de Borde Falsa con o sin Ribete

- *Cabezal de costura de cadeneta de alta velocidad*
- *Costura Ribeteada o con apariencia del propio material*
- *Costuras falsas pasan las pruebas de retardo de flamabilidad*
- *Doblador con guía ajustable*
- *Se detiene automáticamente al agotarse los hilos y materiales*
- *Embobinado reversible*
- *Arrastre por rodillo sincronizado cercano a la aguja para producir una costura libre de arrugas*
- *Cabezal de costura con lubricación Automática*

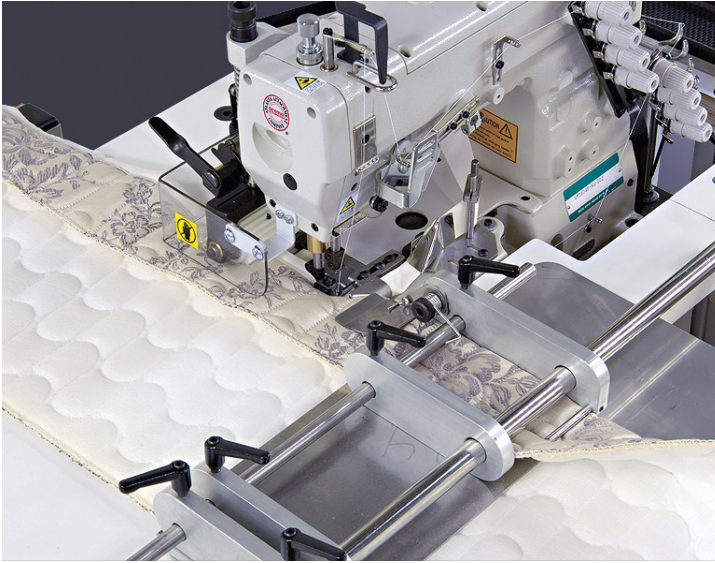


1347M Series

Technical Information

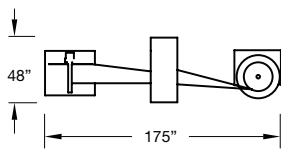
OPTIONS

- Kit for cording insert operations
- **1347443** - Flanging assembly



| SPECIFICATIONS / ESPECIFICACIONES | |
|---|----------------|
| Max sewing speed (rpm) / Max velocidad de costura (rpm) | 4500 |
| Factory preset speed (rpm) / Velocidad de fábrica (rpm) | 3450 |
| Max stitch length (spi) / Max longitud de puntada (spi) | 6/7 |
| Needle system / Sistema de aguja | SN62X5721 |
| Needle size / Tamaño de aguja | 22/140 |
| Weight of material / Tipo de material | LIGHT / MEDIUM |
| Voltage (v/ph/hz) / Voltaje (v/ph/hz) | 220V 1PH 60HZ |
| Current (amps) / Amperaje (amperios) | 10.1 |
| Motor type / Tipo de motor | CLUTCH |
| Air pressure (psi) / Presión de aire (psi) | 80 |
| Air consumption (cfm) / Consumo de aire (cfm) | 1 |
| Shipping weight (lbs) / Peso de embarque (lbs) | 1050 |
| Shipping dimensions (w/l/h, inch) / Dimensiones de embarque (w/l/h, pulgadas) | 59 x 96 x 62 |

| PRODUCTION / PRODUCCIÓN | |
|-----------------------------------|----|
| Feet per minute / Pies por minuto | 40 |



Footprint
Vista Superior



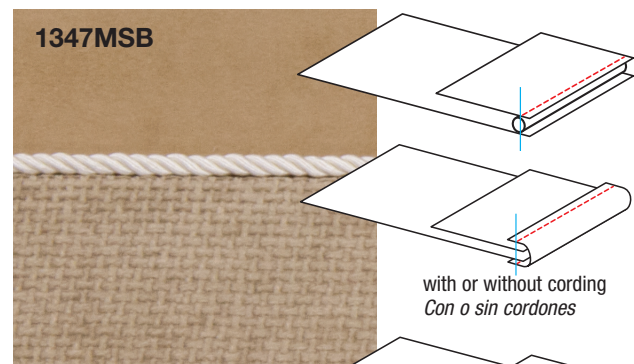
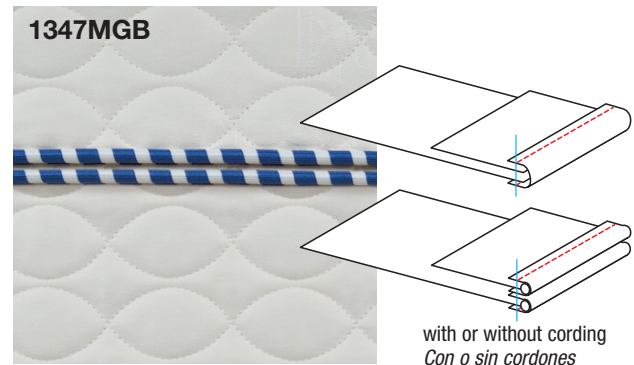
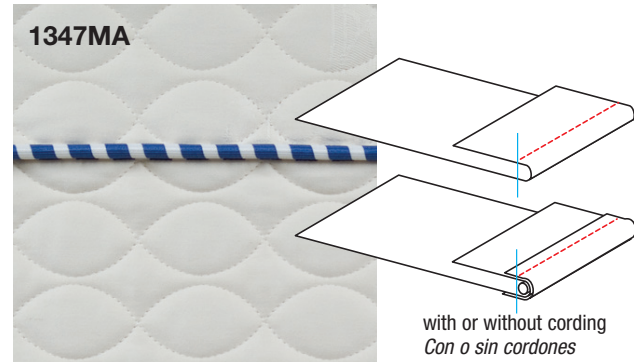
www.atlatt.com

More Info
Más Información

Información Técnica

OPCIONES

- Kit para insertar cordones
- **1347443** - Aplicación de reborde



Sewing Heads Available

- G** - Yamato 2002
- S** - 300UX6
- T** - Typical GK321
- K** - Kansai DFB-14

with or without cording
Con o sin cordones



www.atlatt.com • sales@atlatt.com
+1 (770) 963-7369 • FAX +1 (770) 963-7641
362 Industrial Park Drive • Lawrenceville, GA 30046

PATENTS: Our equipment may be covered by one or more patents. Please go to the following web page for an up-to-date patent list: www.atlatt.com/patents © 2026 Atlanta Attachment Co. 19189021420



Atlanta Attachment Company
Sudden Service®