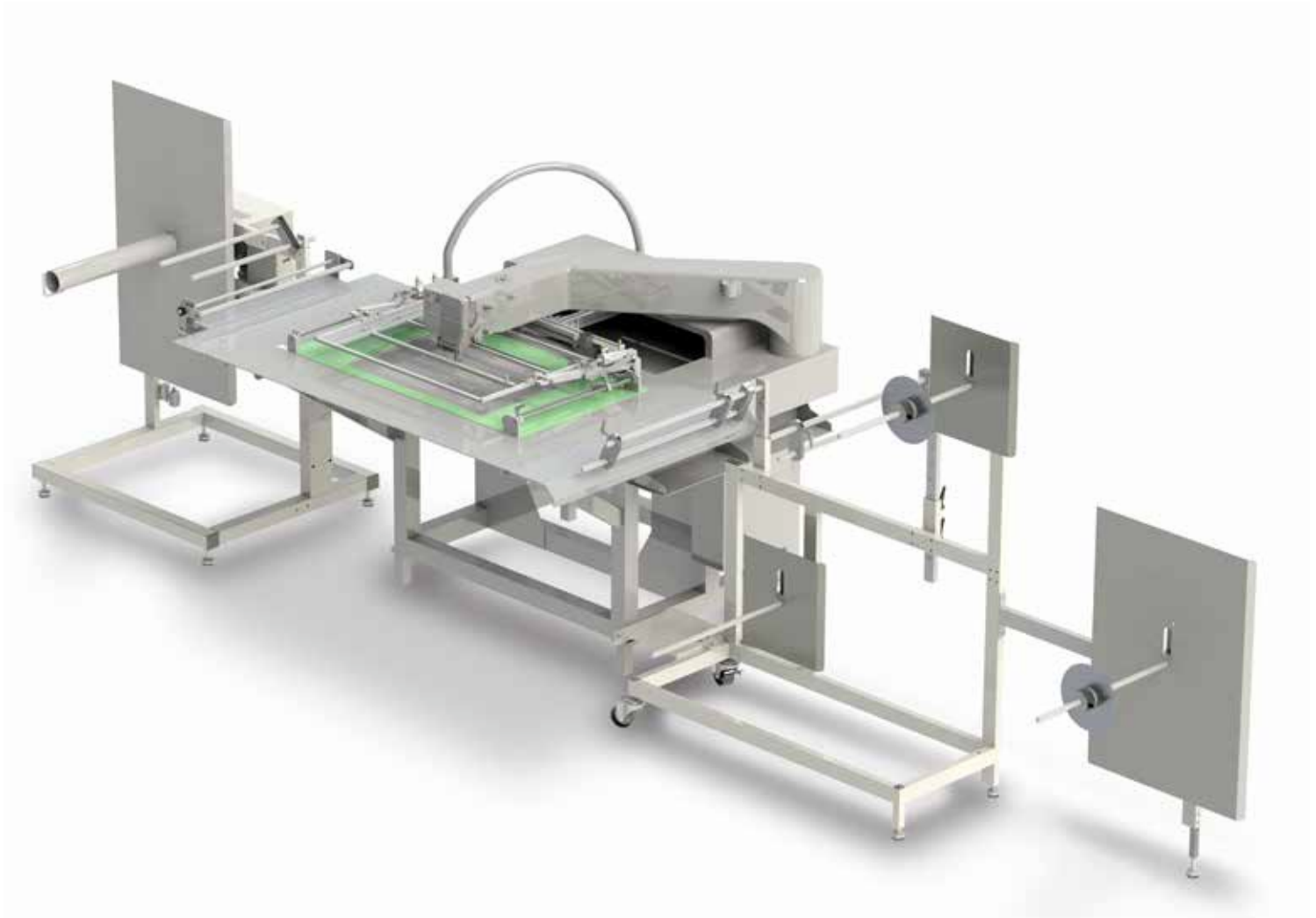


Images may include options. Las imágenes pueden incluir opciones.



## 13551

### Decorative Border Workstation

- Programmable pattern spacing
- Reliable Mitsubishi PLKJ sewing head
- Auto stop for material depletion
- Automatic rewind with adjustable tension
- Easy-set guides
- Maximum border width 18"
- Application settings can be re-called with just one touch.
- Suitable digital thread tension adjustment is automatically controlled by stitch direction
- Skipped stitch and thread breakage detection as standard

### Puesto de Trabajo de Borde Decorativo

- *Espacio entre patrones programable*
- *Cabezal de costura confiable Mitsubishi PLKJ*
- *Parada automática para el agotamiento del material.*
- *Rebobinado automático con tensión ajustable.*
- *Guías fáciles de configurar*
- *Ancho máximo del borde 18 "*
- *La configuración del programa se puede volver a llamar con solo un toque.*
- *El ajuste adecuado de la tensión del hilo digital se controla automáticamente por la dirección de la puntada*
- *Salto de puntada y detección de rotura de hilo*



## Technical Information

### OPTIONS

**1355578** - Clamp Frame Adjustable Assembly

### MODEL

• **113551-1** - Single Needle Decorative Border Work Station

## Información Técnica

### OPCIONES

**1355578** - Conjunto Ajustable de Marco de Abrazadera

### MODELO

• **113551-1** - Estación de Trabajo de Borde Decorativo de una Cabeza



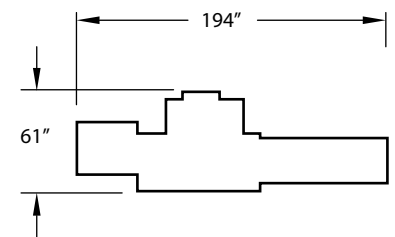
**1355578**  
Clamp Frame Adjustable Assembly  
Conjunto Ajustable de Marco de Abrazadera

### SPECIFICATIONS / ESPECIFICACIONES

Max sewing speed (rpm) / Velocidad de costura máxima (rpm)	2000
Factory preset speed (rpm) / Velocidad de fábrica (rpm)	1800
Maximum number of patterns / Numero Máximo de Patrone	9,000
Max. number of stitches (stitches / pattern) / Numero Máximo de puntadas (puntadas por patrón)	20,000
Sewing area (inch) / Area de costura (inch)	60 x 40 cm (24x16 Inches)
Needle system / Sistema de aguja	135x17
Needle size / Tamaño de aguja	140/22
Weight of material / Tipo de material	Light/Medium/Heavy
Motor type / Tipo de motor	Servo
Voltage (v/ph/hz) / Voltaje (v/ph/hz)	1Ph 220v
Current (amps) / Amperaje (amperios)	8
Air pressure (psi) / Presión de aire (psi)	60-80
Air consumption (cfm) / Consumo de aire (cfm)	5
Shipping weight (lbs) / Peso de embarque (lbs)	1000
Shipping dimensions (w/l/h, inch) / Dimensiones de embarque (w/l/h, pulgadas)	96 x 65 x 60

### PRODUCTION / PRODUCCIÓN

Varies depending on pattern sewn - 8 hr Varía dependiendo del patrón a coser 8 hr	100-400
--	---------



**Footprint**  
Vista Superior