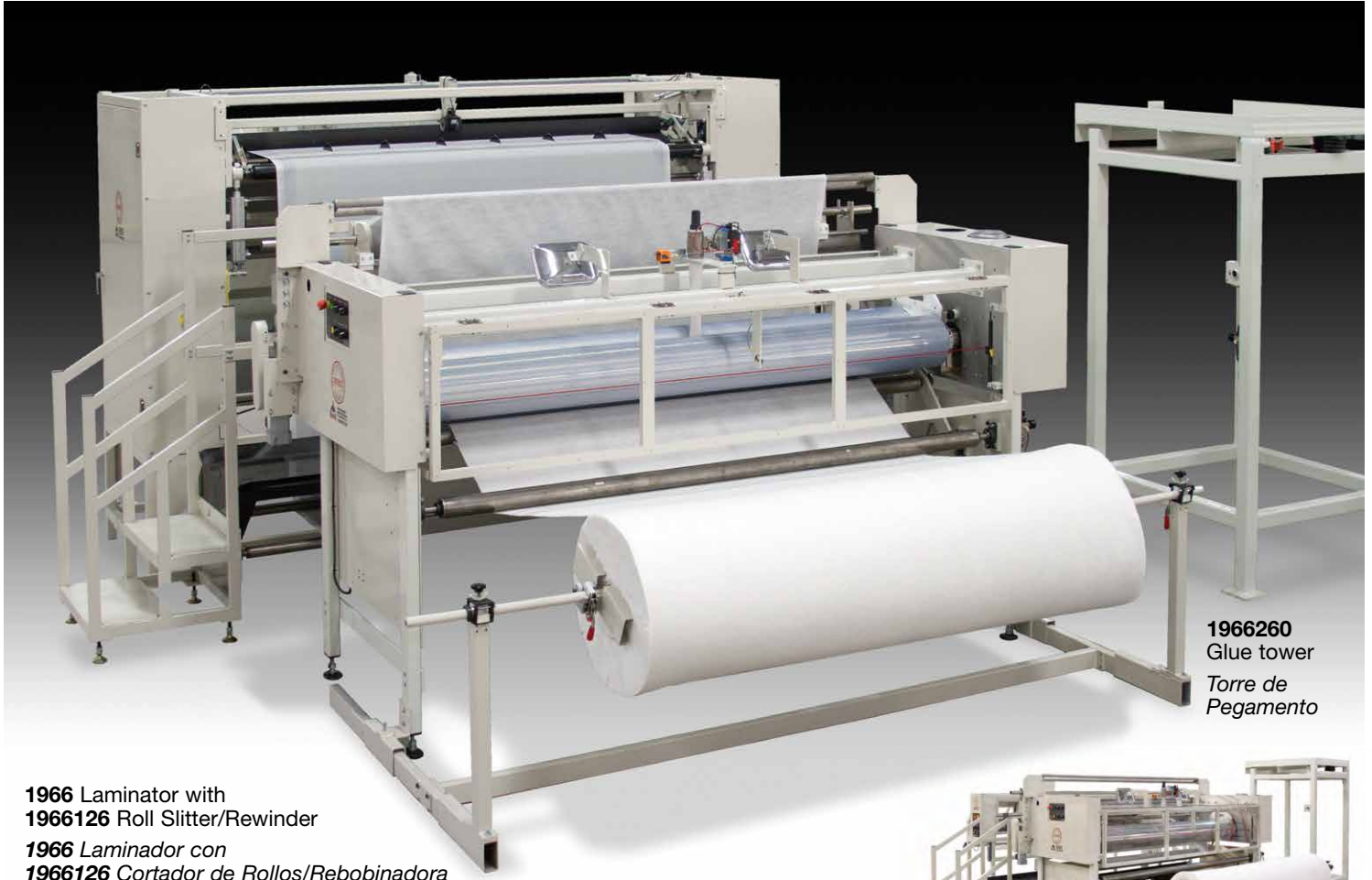


Glue - Lamination

Pegamento - Sistema de Laminación

Images may include options. Las imágenes pueden incluir opciones.



1966 Laminator with
1966126 Roll Slitter/Rewinder
1966 Laminador con
1966126 Cortador de Rollos/Rebobinadora

1966260
Glue tower
Torre de
Pegamento

1966 Lamination System

- Laminate tick to fiber or foam
- Variable speed drive
- Material out detection
- Powered spiral uncurler
- Deluxe material racks with adjustable tension

The model 1966 must be used with one of the following:

- Model **1966126** Roll Slitter/Rewinder
- Model **1966300** Rewinder



1966 Laminator with
1966300 Rewinder & **1966260** Glue tower
1966 Laminador con
1966300 Rebobinador y **1966260** Torre de Pegamento

Sistema de Laminación

- Lamina tejidos de fibra o espuma
- Accionamiento de velocidad variable
- Detección de final de Material
- Alisador en espiral motorizado
- Bastidor de materiales de lujo con tensión ajustable

El modelo 1966 debe ser utilizado con una de los siguientes:

- Modelo **1966126** Cortador de Rollo / Rebobinadora
- Modelo **1966300** Rebobinador

Protective covers removed for photo only.
Cubiertas de protección removidas sólo para la foto.

Technical Information

Información Técnica

OPTIONS

- **1966126** - Roll Slitter/Rewinder*
- **1966300** - Winder*
- **1966260** - Glue dispensing tower with auto glue leveling control**

OPCIONES

- **1966126** - Cortador de Rollo / rebobinadora*
- **1966300** - Rebobinador*
- **1966260** - Torre de distribución de pegamento con control de nivelación automático**



1966 Laminator with 1966126 Roll Slitter/Rewinder

1966 Laminador con 1966126 Cortador de Rollo / Rebobinadora



Pass through cat walk

Pasarela



1966 Laminator with 1966300 Rewinder

1966 Laminador con 1966300 Rebobinador

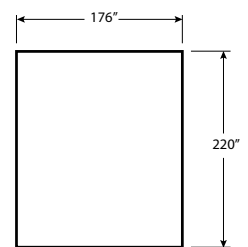


OPTIONAL:
1966260
Glue dispensing tower

OPCIONAL:
1966260 Torre de distribución de pegamento

SPECIFICATIONS / ESPECIFICACIONES	1966	1966126	1966300	1966250
Max material width (in) / Ancho máximo del material (pulgadas)	90			-
Voltage (v/ph/hz) / Voltaje (v/ph/hz)	220V 1PH 60HZ	220V 3PH 60HZ	220V 1PH 60HZ	24VDC
Current (amps) / Amperaje (amperios)	30	20	10	0.1
Motor types / Tipo de motor	AC Induction			-
Air pressure (psi) / Presión de aire (psi)	80			0 - 80
Air consumption (cfm) / Consumo aire (cfm)	1			-
Shipping weight (lbs) / Peso de embarque (lbs)	8800	5000	1200	900
Shipping dimensions (w/l/h, feet) / Dimensiones de envío (w / l / h, pies)	10' x 8' x 7'	12' x 7' x 8'	4' x 12' x 6'	5' x 5' x 8'

Footprint
Vista Superior

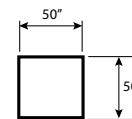


1966 with 1966126

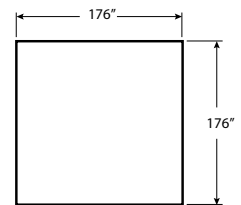
PRODUCTION / PRODUCCIÓN	1966	1966126	1966300	1966250
Laminating: Feet per min. / Laminando: Pies por Minutos.	60			-

* The model 1966 must be used with either model 1966126 or model 1966300.
El modelo 1966 debe ser usado con el modelo 1966126 o el modelo 1966300

** A glue tower is required for gravity fed dispensing.
Se requiere una torre de alimentación para dispensar el pegamento por gravedad.



1966260



1966 with 1966300