



1335M-34 Pillow-Top Gusset Ruffler Workstation with Automatic Pre-Flanging

Gusset Ruffler

- High-speed, double-chainstitch sewing machine
- Electronic sewing motor
- Solid state speed control
- Needle positioner - no synchronizer
- Pneumatic footlift
- Auto stop at corner
- No edge trim of inner panel ensures exact tailoring

Gusset Pre-Flanger

- Heavy-duty single needle sewing head with puller
- Self-contained high pressure oiling system
- Auto stops when raw material depleted
- Adjustable width flange guide
- Eliminates the secondary flanging operation
- Color touch screen control system (PLC)

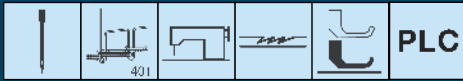
Estación de Trabajo para Plegar Fuelles de Pillow-top con Pre-Aplicación de Reborde Automático

Plegar Fuelles

- Máquina de coser de alta velocidad, cadeneta doble
- Motor electrónico
- Control de velocidad electrónico
- Posicionador de agujas - no utiliza sincronizador
- Elevación de prénsatelas neumático
- Se detiene automáticamente en la esquinas
- Al no cortar los bordes del panel interior se garantiza un perfecto entalle

Aplicar Reborde en los Fuelles

- Cabezal de costura de una aguja para trabajo pesado con arrastre por rodillo
- Sistema hermético de alta presión de aceite
- Se detiene automáticamente al agotarse el material
- Guía ajustable para el ancho del reborde
- Elimina la operación secundaria de aplicar reborde
- Sistema de control de pantalla táctil a color (PLC)



Technical Information

OPTIONS

- **1337AT** Single pneumatic flotation table
- **1337ATB** Single air table with back drop shelf
- **1337022** 18" Single air table extensions

Sewing Head Preference

Model	Application	Sewing Head
1335MF-34	Drop Feed	Yamato 1804
1335MG-34	Needle Feed	Yamato 2002
1335MH-34	Walking Foot	300UX6

Información Técnica

OPCIONES

- **1337AT** Mesa de flotación neumática
- **1337ATB** Mesa de flotación con extensión retráctil
- **1337022** 18" Extensiones para bordes de mesa

Preferencia de Cabezal de costura

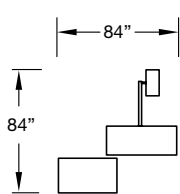
Modelo	Aplicación	Cabezal de costura
1335MF-34	Alimentación inferior	Yamato 1804
1335MG-34	Alimentación por agujas	Yamato 2002
1335MH-34	Pie alternante	300UX6

SPECIFICATIONS / ESPECIFICACIONES	MF	MG	MH	Flanger
Max sewing speed (rpm) / Max velocidad de costura (rpm)	4500	5000	3000	4500
Factory preset speed (rpm) / Velocidad de fábrica (rpm)	3500	3200	2500	3000
Max stitch length (spi) / Max longitud de puntada (spi)	7	4	3.3	6
Needle system / Sistema de aguja	SN62X5721	SN62X5924	SN62X8524	SN11318
Needle size / Tamaño de aguja	22/140	22/140	24/180	22/140
Weight of material / Tipo de material	LIGHT	MEDIUM	HEAVY	MEDIUM
Max presser footlift (inch) / Max elevación de prénsatelas (pulgadas)	5/32	11/32		3/8
Voltage (v/ph/hz) / Voltaje (v/ph/hz)	220V 1PH 60HZ			
Current (amps) / Amperaje (amperios)	5			
Motor type / Tipo de motor	EFKA DC		CLUTCH	
Air pressure (psi) / Presión de aire (psi)	80		70	
Air consumption (cfm) / Consumo de aire (cfm)	2			
Shipping weight (lbs) / Peso de embarque (lbs)	900		1200	
Shipping dimensions (w/l/h, inch) / Dimensiones de embarque (w/l/h, pulgadas)	74 x 48 x 65		69 x 96 x 65	

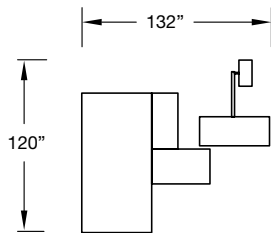


Pillow-Top

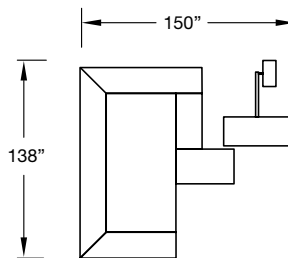
PRODUCTION / PRODUCCIÓN			
Pieces Per Hour / Piezas por hora	25 - 30		



1335MA-34



1335MA-34SUAT
With optional single air table
Con mesa individual de flotación neumática opcional



1335MA-34SUATE
With optional single air table + single air table extensions
Con mesa individual de flotación neumática opcional + Extensiones para bordes de mesa

Footprint
Vista Superior