

# PARTS LIST

# *BX* SERIES

Industrial Sewing Machines

*BX1025P,PS,PSM*  
*BX1033P,PS,PSM*  
*BX1425P,PS,PSM,*  
*BX1425P-ET,PS-ET,*  
*BX1425PSM-ET*  
*BX1433P,PS,PSM,*  
*BX1433P-ET,PS-ET,*  
*BX1433PSM-ET*

*2011年3月第8版発行*  
*Eighth edition : March 2011*

No. 110051

**KANSAI**  
SPECIAL®

# 目次 CONTENTS

## パーツブック御利用に際して

■このパーツブックは、2011年3月製造中のBXシリーズのデータに基づいて作成されたものです。

■各機構別に収録され、左側のページに分解イラスト図、右側のページに部品番号、名称、及び数量が記載されています。

■この本の最後に部品番号インデックスを記載しています。部品番号からの図解、名称の検索に御利用下さい。

■部品は、予告なく変更される場合がありますので、あらかじめ御了承下さい。

## INTRODUCTION

■This parts book is based on data current MARCH 2011.

■Each mechanism is arranged on facing pages. You will find listed for parts number, names, and quantities.

■A parts number index is attached to the back of this book for convenience.

■Parts are subject to change without notice.

## BXシリーズ 表示方法

## BX SERIES INFORMATION

■BX1433は二重環縫いです。

BX1433 is double chain stitch.

BX1033は単環縫いです。

BX1033 is single chain stitch.

■針幅です。(インチ)

Needle width. (inch)

B X 1 4 3 3 P - 3 / 16

■33は33本針です。

33 is 33 Needle machine.

■Pは後プーラー装置付です。

P is with rear puller.

PSはシャーリング用です。

PS for shirring.

PSMはスモック刺繍用です。

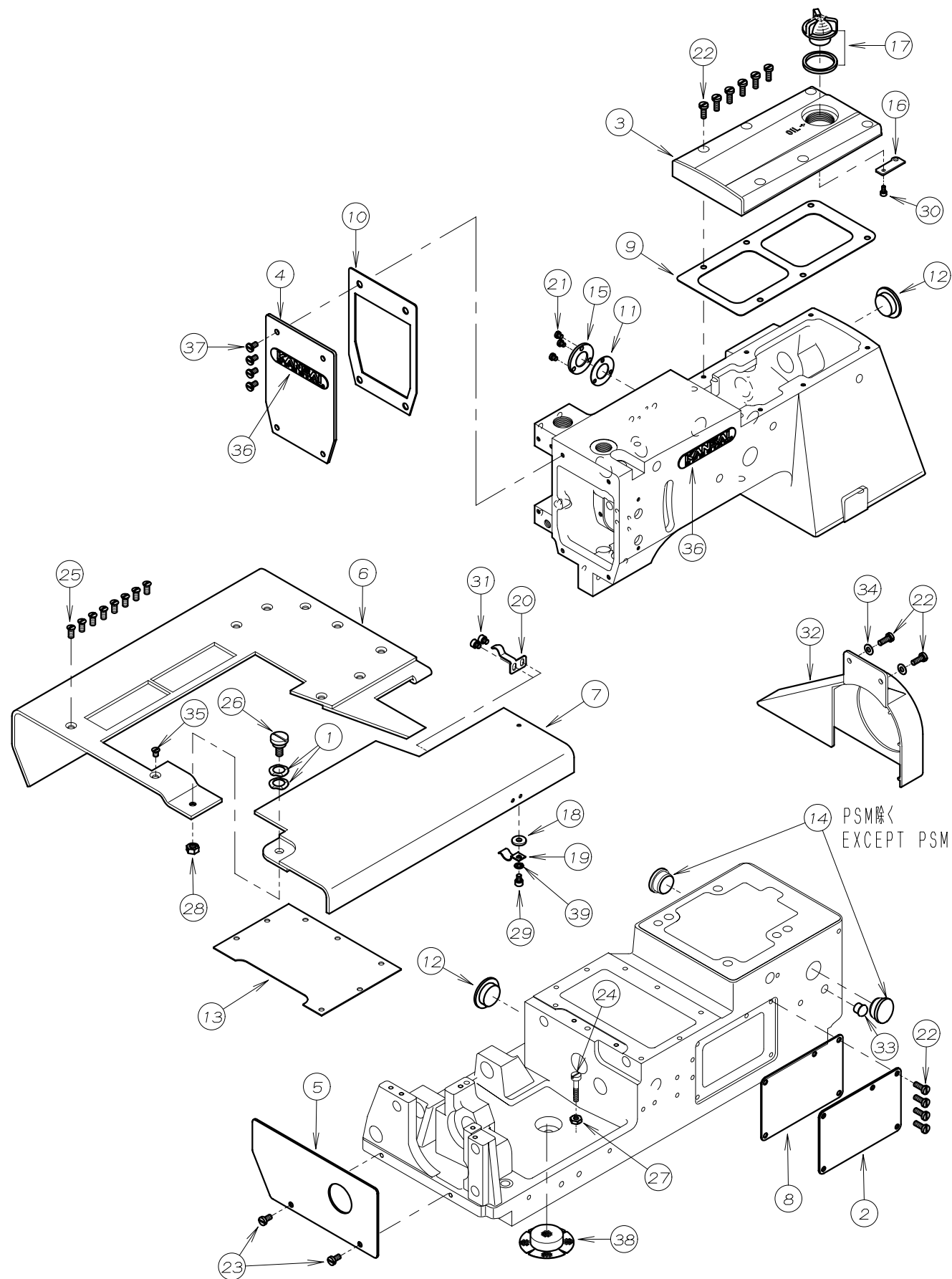
PSM for smocking attachment lays down decorative thread in an attractive pattern.

ETは下糸がゴム糸用です。

ET for elastic under thread.

1. フレーム関係 (1)	FRAME ASSEMBLY (1)	1-2
2. 糸調子機構	THREAD TENSION MECHANISM	3-4
3. ブッシュ機構	BUSHING	5-6
4. 針棒, 弓機構	NEEDLE BAR & LEVER MECHANISM	7-8
5. 下軸機構	CRANKSHAFT MECHANISM	9-10
6. 送り機構	FEED MECHANISM	11-12
7. ルーパー機構	LOOPER MECHANISM	13-14
8. 押え上げ機構	PRESSER FOOT MECHANISM	15-16
9. 給油機構	LUBRICATION MECHANISM	17-18
10. 後プーラー機構 (1)	REAR PULLER MECHANISM (1)	19-20
11. 後プーラー機構 (2)	REAR PULLER MECHANISM (2)	21-22
12. PSM専用部品 (1)	MODEL PSM EXCLUSIVE PARTS (1)	23-24
13. PSM専用部品 (2)	MODEL PSM EXCLUSIVE PARTS (2)	25-26
14. PSM専用部品 (3)	MODEL PSM EXCLUSIVE PARTS (3)	27-28
15. テンションスタンド	TENSION STAND MECHANISM	29-30
16. 糸立て及びテーブル	THREAD STAND AND TABLE	31-32
17. アクセサリー	ACCESSORIES	33-34
18. ゲージパーツ	GAUGE PARTS	35-36
19. ゲージ部品一覧表	GAUGE PARTS TABLE	37

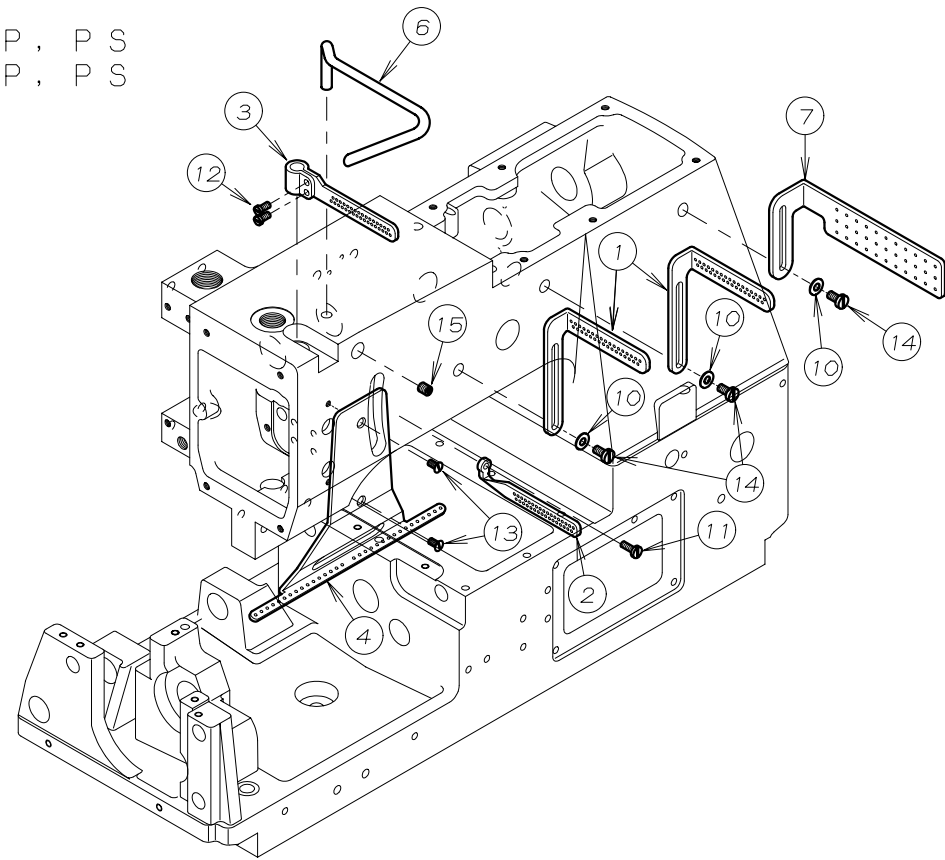
# 1. フレーム関係 FRAME ASSEMBLY



REF. NO.	PART NO.	品名	DESCRIPTION	Q'TY
01-01	02-112	波ワッシャー	WASHER	2
01-02	21-137	前油カハ	FRONT COVER	1
01-03	21-218	立ロットカバー	COVER	1
01-04	21-345	面板	HEAD COVER	1
01-05	21-390	横カハ	SIDE COVER	1
01-06	21-391	上ハ	UPPER COVER	1
01-07	21-392	前ハ	FRONT PLATE COVER	1
01-08	23-137	ハッキン	GASKET	1
01-09	23-266	ハッキン F	GASKET	1
01-10	23-235	面板ハッキン	GASKET	1
01-11	23-263	ハッキン C	GASKET C	1
01-12	23-296	ゴム栓	PLUG	2
01-13	23-390	ハッキン	GASKET	1
01-14	23-427	ゴム栓	PLUG	2
01-15	39-108	油止め板 B	COVER	1
01-16	39-137	パイプサポ	PIPE SUPPORT	1
01-17	39-233	オイルポット	OIL POT	1
01-18	75-456	ワッシャ	WASHER	1
01-19	79-522	板ハネ	SPRING	1
01-20	79-530	前カハ	SPRING	1
01-21	84-364	ネジ	SCREW	3
01-22	84-566	ネジ	SCREW	12
01-23	84-571	ネジ	SCREW	2
01-24	84-641	ネジ	SCREW	1
01-25	84-664	ネジ	SCREW	8
01-26	87-290	ネジ	SCREW	1
01-27	86-312	ナット	NUT	1
01-28	88-166	ナット	NUT	1
01-29	87-092	六角穴付きボルト	BOLT	1
01-30	87-123	六角穴付きボルト	BOLT	1
01-31	87-287	六角穴付きボルト	BOLT	2
01-32	21-972	プーリーカバー	PULLEY COVER	1
01-33	23-501	ゴム栓	PLUG	1
01-34	75-455	ワッシャ	WASHER	2
01-35	84-661	ネジ	SCREW	1
01-36	24-052	銘板	BRAND NAME PLATE	2
01-37	84-574	ネジ	SCREW	4
01-38	31-438	ヘッドフィルター	FILTER	1
01-39	75-468	ワッシャ	WASHER	1

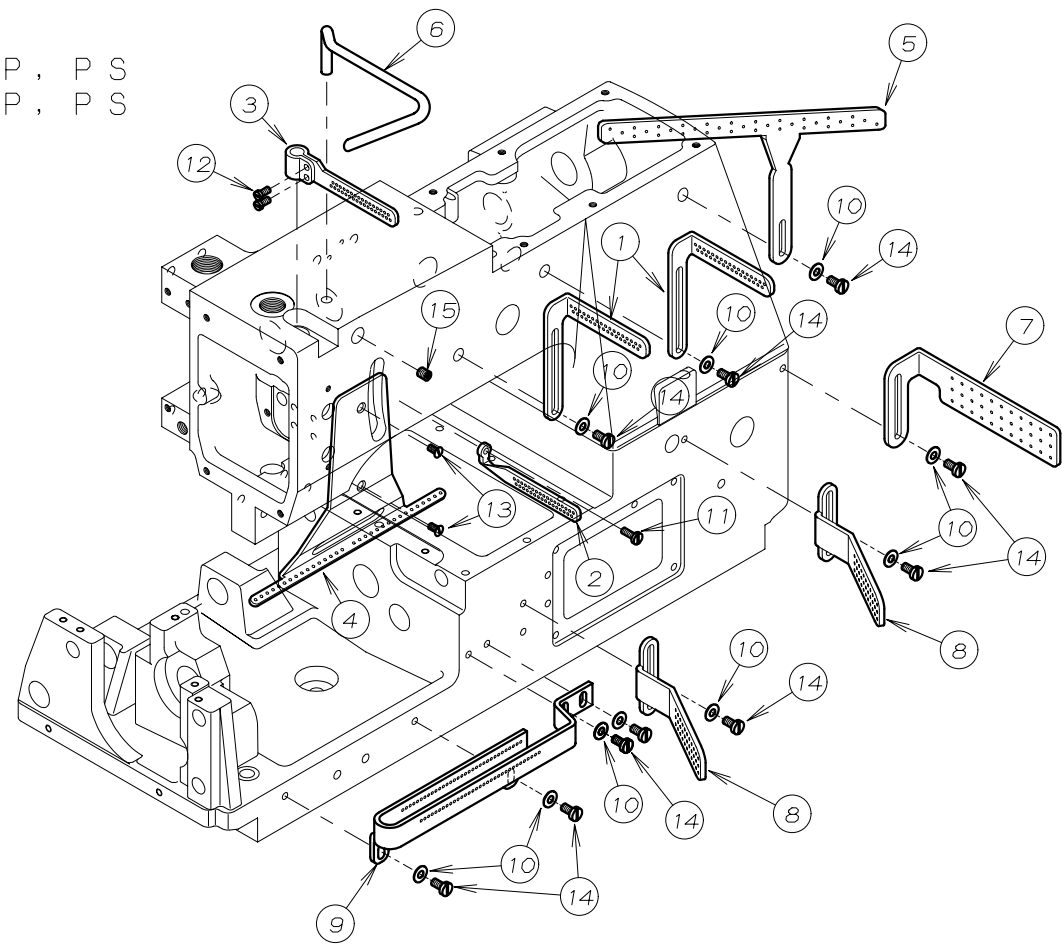
## 2. 糸調子機構 THREAD TENSION MECHANISM

1025P, PS  
1033P, PS

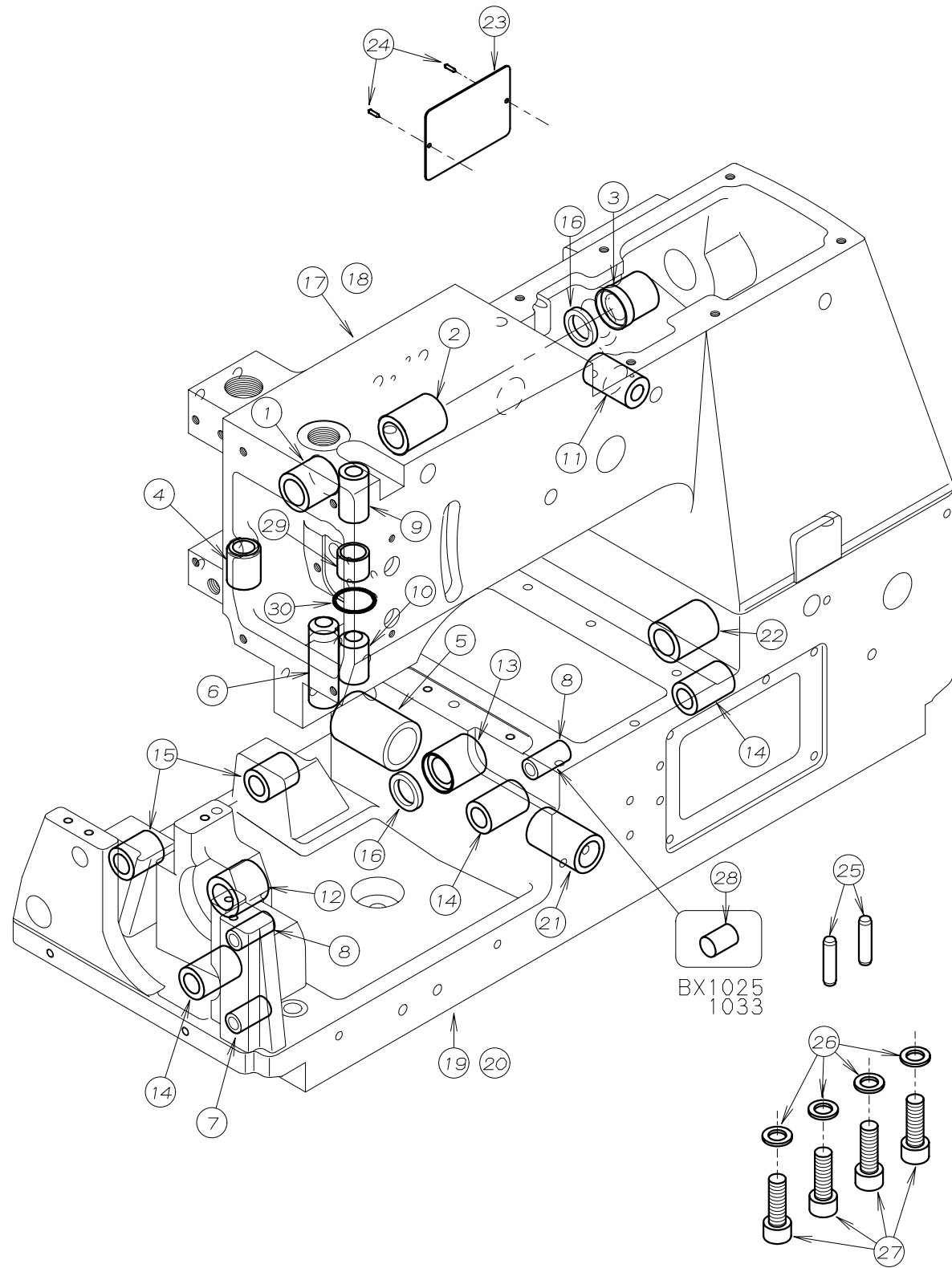


REF.NO.	PART NO.	品名	DESCRIPTION	Q'TY
02-01	45-112	上糸糸道	THREAD EYELET	2
02-02	45-128	弓糸道	THREAD EYELET	1
02-03	45-138	針棒糸道	THREAD EYELET	1
02-04	45-165	上糸力 <sup>イ</sup> イト糸道	THREAD EYELET	1
02-05	45-177	上糸糸道	THREAD EYELET	1
02-06	45-227	上糸受け	THREAD SUPPORT	1
02-07	47-208	下糸案内糸道(A)	THREAD EYELET	1
02-08	47-209	下糸案内糸道(B)	THREAD EYELET	2
02-09	47-332	下糸捌き糸道	THREAD EYELET	1
02-10	75-455	ワッシャ	WASHER	*
02-11	84-363	ネジ	SCREW	1
02-12	84-362	ネジ	SCREW	2
02-13	84-464	ネジ	SCREW	2
02-14	84-571	ネジ	SCREW	*
02-15	84-718	ネジ	SCREW	1

1425P, PS  
1433P, PS

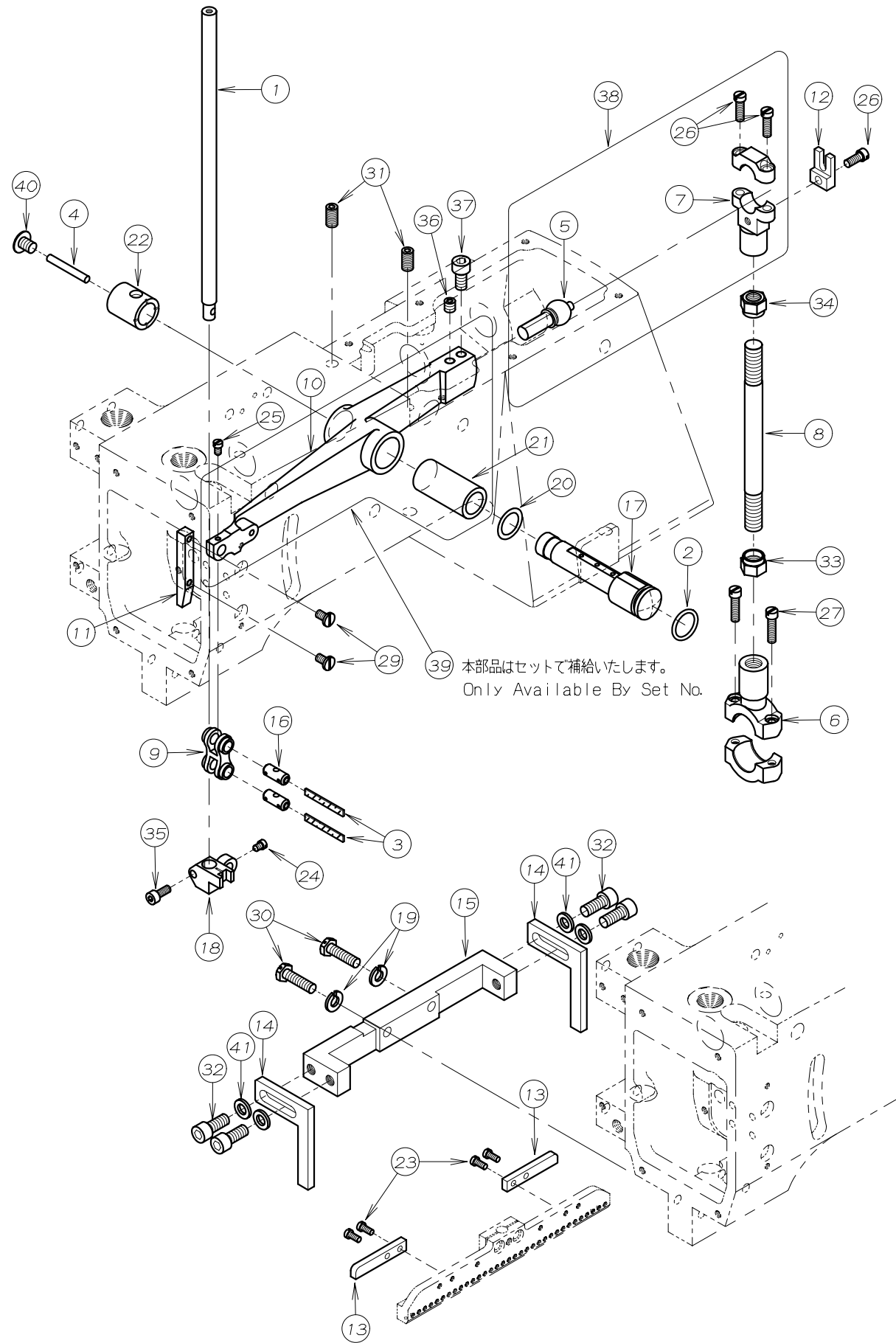


### 3. ブッシュ機構 BUSHING



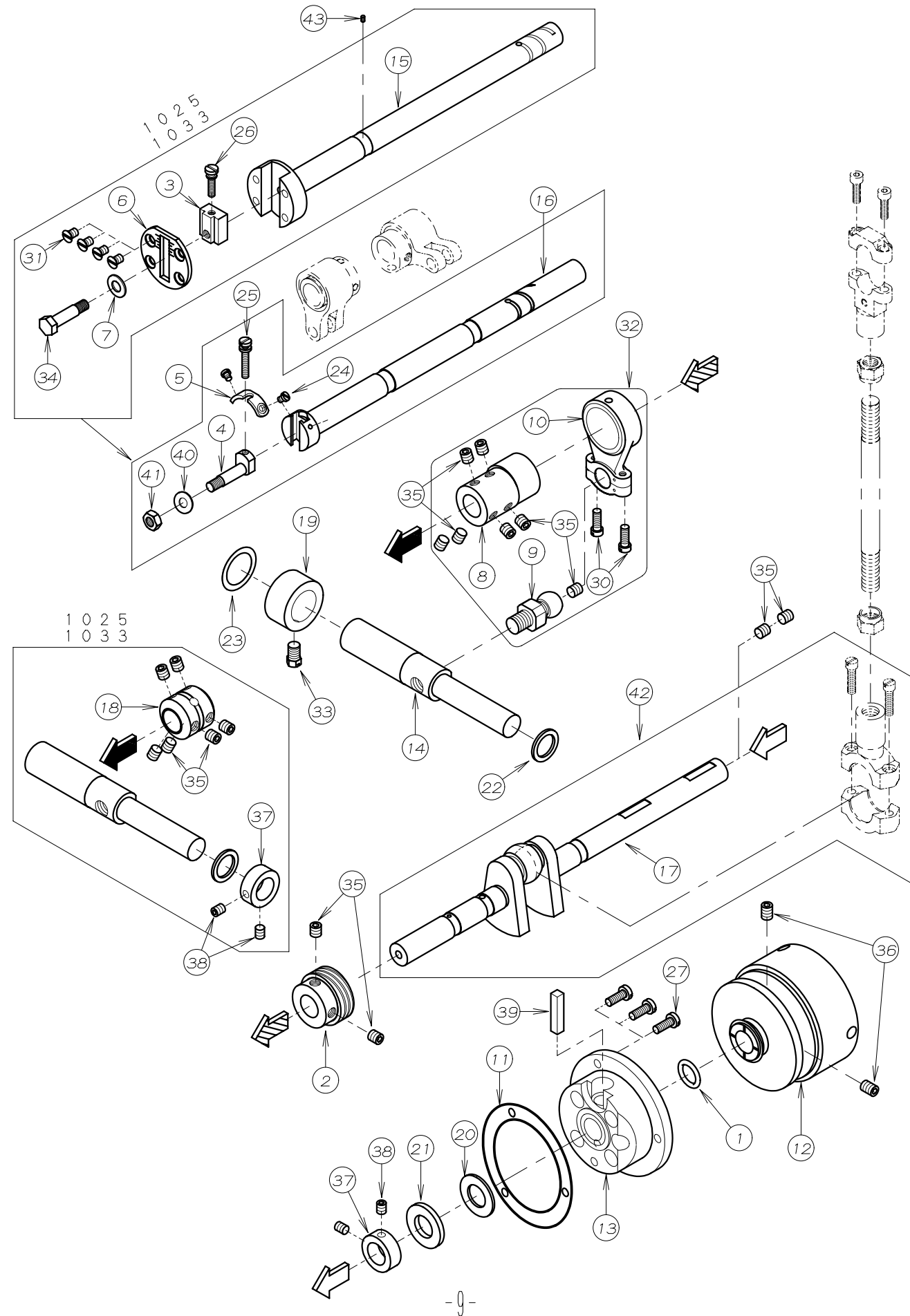
REF. NO.	PART NO.	品名	DESCRIPTION	Q'TY
03-01	81-108	ブッシュ	BUSHING	1
03-02	81-109	ブッシュ	BUSHING	1
03-03	81-124	ブッシュ	BUSHING	1
03-04	81-133	ブッシュ	BUSHING	1
03-05	81-138	ルーパ°-振元シャフトブッシュ大	BUSHING	1
03-06	81-153	ブッシュ	BUSHING	1
03-07	81-177	ルーパ°-引出しシャフトブッシュ	BUSHING	1
03-08	81-178	糸寄せ棒ブッシュ	BUSHING	2
03-09	81-181	ブッシュ	BUSHING	1
03-10	81-190	ブッシュ	BUSHING	1
03-11	81-255	ブッシュ	BUSHING	1
03-12	81-714	ブッシュ	BUSHING	1
03-13	81-720	ブッシュ	BUSHING	1
03-14	81-735	ルーパ°-台シャフトブッシュ	BUSHING	3
03-15	81-753	ブッシュ	BUSHING	2
03-16	94-214	オイルシール	OIL SEAL	2
03-17	22-436	アーム素材	ARM BED	1
03-18	22-437	アーム加工	ARM BED	1
03-19	22-431	ベース素材	BASE	1
03-20	22-442	ベース加工	BASE	1
03-21	81-236	ブッシュ	BUSHING	1
03-22	81-807	ブッシュ	BUSHING	1
03-23	24-053	モデルステッカー	TYPE PLATE	1
03-24	93-701	取付用金具	PIN	2
03-25	71-256	ロックピン	PIN	2
03-26	75-436	ワッシャ	WASHER	4
03-27	87-661	ネジ	SCREW	4
03-28	39-333	単カン用糸寄せブッシュフタ	SEAL PLUG	1
03-29	39-002	オイルガード	OIL GUARD	1
03-30	53-169	結束バンド	BAND	1

# 4. 針棒, 弓機構 NEEDLE BAR & LEVER MECHANISM



REF. NO.	PART NO.	品名	DESCRIPTION	Q'TY
04-01	11-403	針棒	NEEDLE BAR	1
04-02	23-195	O-リング	O-RING	1
04-03	23-341	フェルト	FELT	2
04-04	23-383	フェルト	FELT	1
04-05	61-711	立ロッド玉	CONNECTING ROD BALL	1
04-06	63-621	立ロッド(大)	BALL JOINT	1
04-07	63-713	立ロッド(小)	BALL JOINT	1
04-08	65-302	上シャフト連結棒	CONNECTING BAR	1
04-09	66-111	連結メカネ	CONNECTING LINK	1
04-10	69-105	弓 E	NEEDLE LEVER E	1
04-11	69-117	針棒案内板	NEEDLE BAR GUIDE	1
04-12	69-121	ロッド 振れ止め	GUIDE	1
04-13	69-428	針棒スライド フレート	NEEDLE BAR SLIDE PLATE	2
04-14	69-429	針棒振れ止め	NEEDLE BAR GUIDE FORK	2
04-15	69-430	針棒振れ止め フラケット	NEEDLE BAR GUIDE BRACKET	1
04-16	71-432	メカネピン	FEED ROCKER LINK PIN	2
04-17	71-933	弓ピン C	NEEDLE LEVER STUD	1
04-18	73-121	針棒クランプ	NEEDLE BAR CLAMP	1
04-19	75-527	スプリング ワッシャー	SPRING WASHER	2
04-20	75-674	ワッシャー	WASHER	1
04-21	81-113	ブッシュ	BUSHING	1
04-22	81-412	ブッシュ	BUSHING	1
04-23	84-164	ネジ	SCREW	4
04-24	84-365	ネジ	SCREW	1
04-25	84-366	ネジ	SCREW	1
04-26	84-572	ネジ	SCREW	3
04-27	84-568	ネジ	SCREW	2
04-28				
04-29	84-574	ネジ	SCREW	2
04-30	84-813	ネジ	SCREW	2
04-31	85-114	ネジ	SCREW	2
04-32	85-629	六角穴付きボルト	BOLT	4
04-33	86-741	ナット	NUT	1
04-34	86-742	ナット	NUT	1
04-35	87-113	六角穴付きボルト	BOLT	1
04-36	87-172	ネジ	SCREW	1
04-37	87-225	六角穴付きボルト	BOLT	1
04-38	60-3700	立ロッド(小)セット	CONNECTING ROD ASS'Y	1
04-39	69-1050-2	弓(ブッシュ付)	NEEDLE LEVER (WITH BUSHING)	1
04-40	85-181	ネジ	SCREW	1
04-41	75-552	ワッシャー	WASHER	4

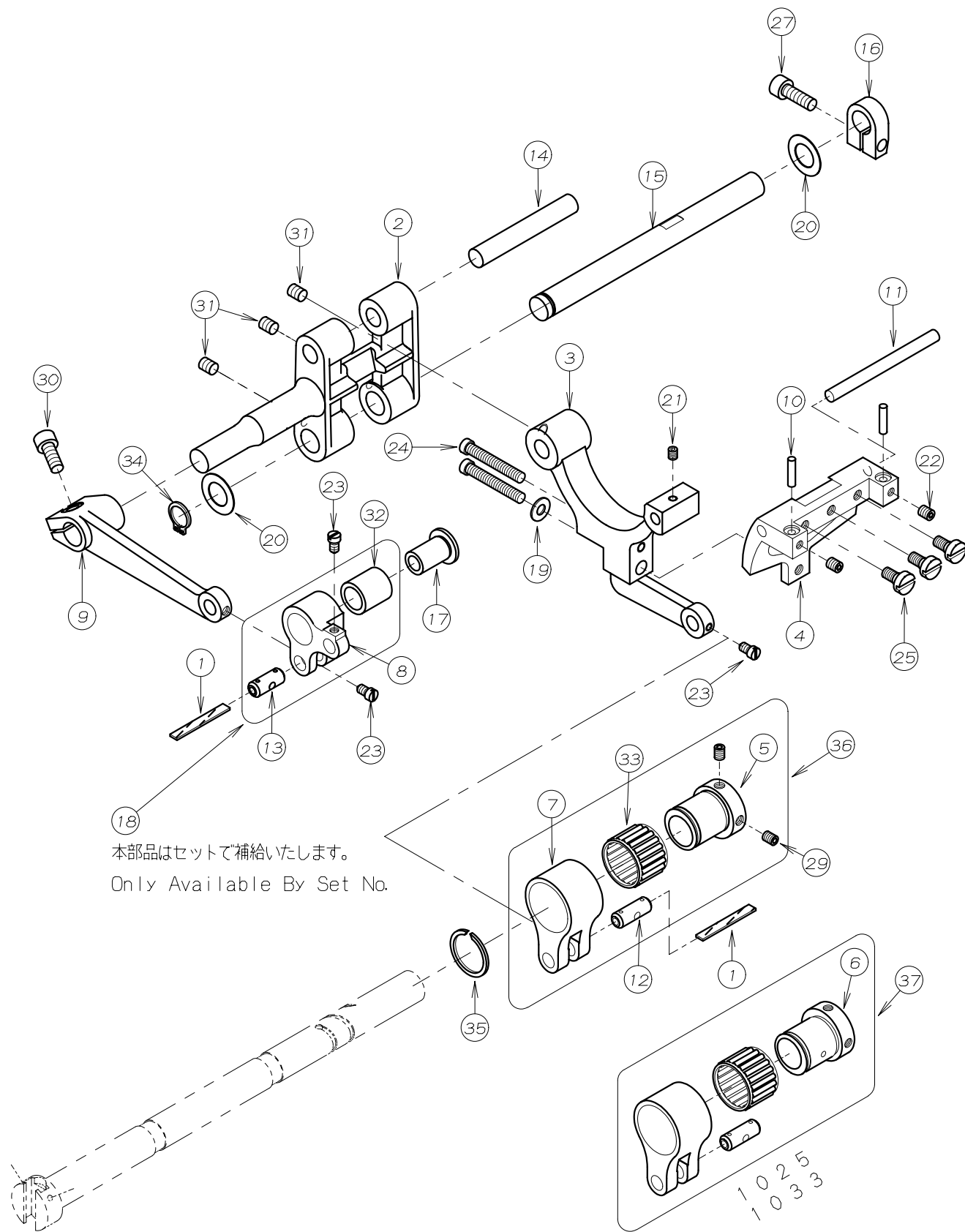
# 5. 下軸機構 CRANKSHAFT MECHANISM



REF. NO.	PART NO.	品名	DESCRIPTION	Q'TY
05-01	23-197	O-リング	O-RING	1
05-02	31-155	ポンプ駆動キア	OIL PUMP DRIVING WARM	1
05-03	51-017	送り調節ブロック	ADJUSTING BLOCK	1
05-04	51-014	送り調節芯棒	FEED CRANK ADJUSTING POST	1
05-05	51-022	調節板	PLATE	1
05-06	51-031	メインシャフトヘッドプレート	PLATE	1
05-07	75-452	ワッシャ	WASHER	1
05-08	61-532	系寄せエキセン玉	RETAINER DRIVING ECCENTRIC	1
05-09	61-723	ルーバ-振元ロッド玉	LOOPER DRIVING ECCENTRIC	1
05-10	63-517	ルーバ-振元ロッド	CONNECTING ROD	1
05-11	23-663	パッキン	GASKET	1
05-12	69-216	プーリー	PULLEY	1
05-13	69-308	フレンジ	FLANGE	1
05-14	71-612	ルーバ-振元シャフト	LOOPER DRIVING SHAFT	1
05-15	71-748	前下シャフト	MAIN SHAFT	1
05-16	71-749	前下シャフト	MAIN SHAFT	1
05-17	71-845	クランクシャフト	CRANK SHAFT	1
05-18	75-101	ジョイントカラー	JOINT COLLAR	1
05-19	75-107	カラー	COLLAR	1
05-20	75-327	ワッシャ	WASHER	1
05-21	75-329	ワッシャ	WASHER	1
05-22	75-332	ワッシャ	WASHER	1
05-23	75-673	ワッシャ	WASHER	1
05-24	84-167	ネジ	SCREW	2
05-25	84-375	送り調節ネジ	SCREW	1
05-26	84-387	調節ネジ	SCREW	1
05-27	84-566	ネジ	SCREW	3
05-28				
05-29				
05-30	84-635	ネジ	SCREW	2
05-31	84-661	ネジ	SCREW	4
05-32	60-3460	ルーバ-振元ロッドセット	CONNECTING ROD ASS'Y	1
05-33	85-212	ボルト	BOLT	1
05-34	87-017	送り調節ブロック止めボルト	BOLT	1
05-35	87-172	ネジ	SCREW	11
05-36	87-242	ネジ	SCREW	2
05-37	75-112	カラー	COLLAR	1
05-38	87-254	ネジ	SCREW	2
05-39	23-384	フェルト	FELT	1
05-40	75-453	ワッシャ	WASHER	1
05-41	86-412	ナット	NUT	1
05-42	70-0230	クランクシャフトセット	CRANK SHAFT ASS'Y	1
05-43	23-554	フェルト	FELT	1

44 23-549 FELT FOR MAIN SHAFT  
 45 87-254 SET SCREW

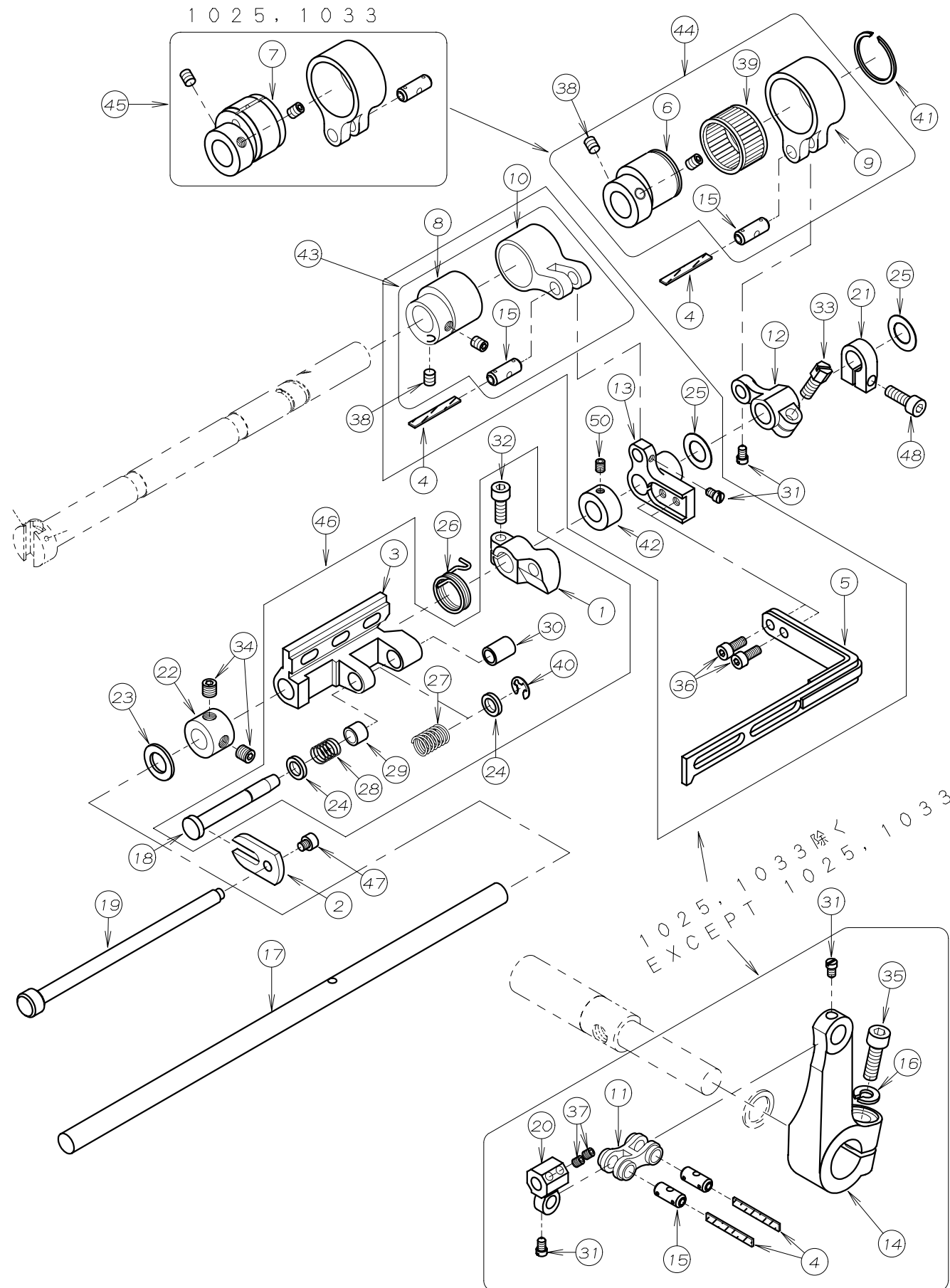
# 6. 送り機構 FEED MECHANISM



18  
 本部品はセットで補給いたします。  
 Only Available By Set No.

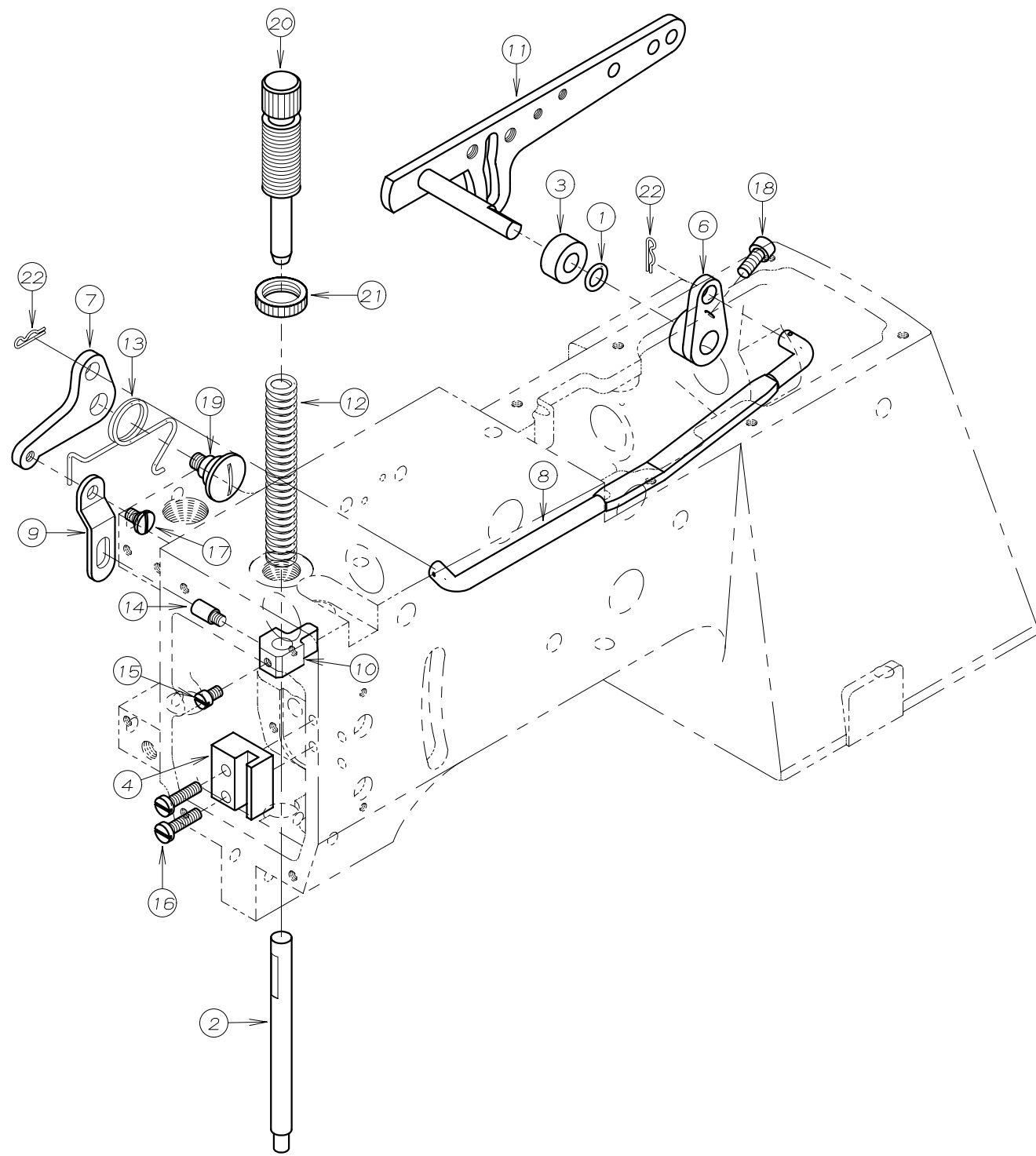
REF. NO.	PART NO.	品名	DESCRIPTION	Q'TY
06-01	23-341	フェルト	FELT	2
06-02	55-042	1枚送り元台	SINGLE FEED ROCKER ARM	1
06-03	55-141	送り土台	FEED ROCKER	1
06-04	55-147	送り歯取付台	FEED DOG HOLDER	1
06-05	61-029	針返しエキセン玉	LOOPER AVOID ECCENTRIC	1
06-06	61-028	針返しエキセン玉	FEED ECCENTRIC	1
06-07	63-232	エキセンタ <sup>ル</sup> マ	ECCENTRIC LINK	1
06-08	63-353	送りタ <sup>ル</sup> マ	FEED ROCKER LINK	1
06-09	67-311	送り連結レバ <sup>ラ</sup> -A	FEED ROCKER ARM	1
06-10	71-217	送り歯アシ <sup>ヤ</sup> ストピ <sup>ン</sup>	PIN	2
06-11	71-352	前送り歯取付台シャフト	FEED DOG HOLDER SHAFT	1
06-12	71-431	ピ <sup>ン</sup>	PIN	1
06-13	71-432	メカ <sup>ネ</sup> ピ <sup>ン</sup>	FEED ROCKER LINK PIN	1
06-14	71-531	後送り歯取付台シャフト	SHAFT	1
06-15	71-642	送り元台シャフト	FEED ROCKER ARM SHAFT	1
06-16	75-139	カラ <sup>ー</sup>	COLLAR	1
06-17	75-235	送りタ <sup>ル</sup> マローラ <sup>ー</sup> C	FEED CRANK LINK ROLLER	1
06-18	63-3530-2	送りタ <sup>ル</sup> マセット	FEED ROCKER LINK ASS'Y	1
06-19	75-455	ワッシャ	WASHER	1
06-20	75-675	ワッシャ	WASHER	2
06-21	84-314	ネジ <sup>ン</sup>	SCREW	1
06-22	84-521	ネジ <sup>ン</sup>	SCREW	2
06-23	84-366	ネジ <sup>ン</sup>	SCREW	3
06-24	84-569	ネジ <sup>ン</sup>	SCREW	2
06-25	84-588	ネジ <sup>ン</sup>	SCREW	3
06-26				
06-27	87-245	六角穴付きボルト	BOLT	1
06-28				
06-29	87-181	ネジ <sup>ン</sup>	SCREW	2
06-30	87-252	六角穴付きボルト	BOLT	1
06-31	87-254	ネジ <sup>ン</sup>	SCREW	3
06-32	91-270	ニード <sup>ル</sup> ハ <sup>ハ</sup> アリク <sup>ン</sup>	BEARING	1
06-33	91-005	ハ <sup>ハ</sup> アリク <sup>ン</sup>	BEARING	1
06-34	93-261	Cリング	C-RING	1
06-35	93-406	ストップ <sup>ク</sup> リング <sup>ン</sup>	C-RING	1
06-36	60-0003	0.8エキセンタ <sup>ル</sup> マセット	ECCENTRIC LINK ASS'Y	1
06-37	60-0004	0.9エキセンタ <sup>ル</sup> マセット	ECCENTRIC LINK ASS'Y	1

# 7. ルーパ-機構 LOOPER MECHANISM



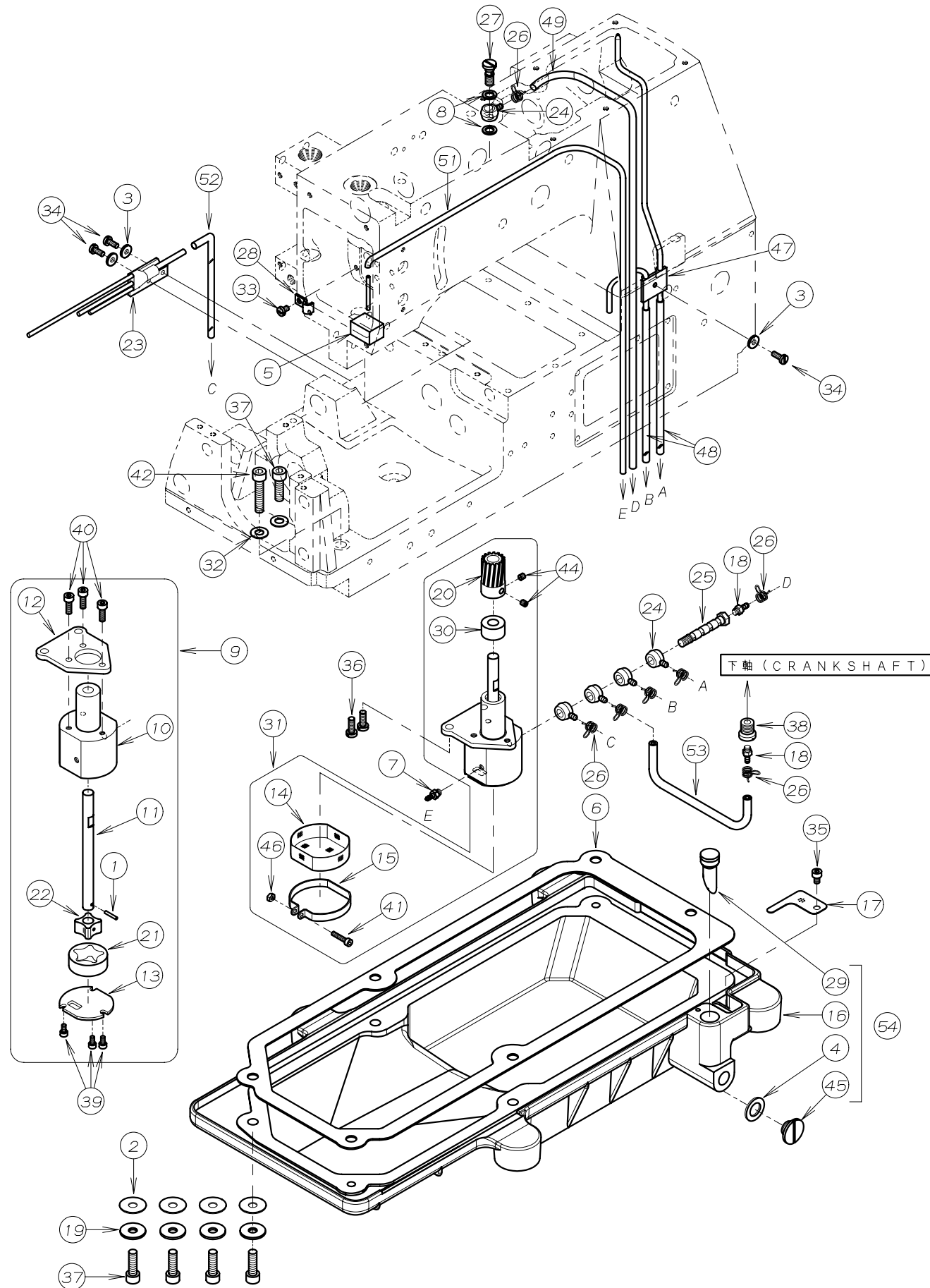
REF. NO.	PART NO.	品名	DESCRIPTION	Q'TY
07-01	04-106	ルーパ-台ストップ°台	LOOPER ROCKER	1
07-02	04-111	ルーパ-台引出し板	PLATE	1
07-03	19-402	ルーパ-元台	LOOPER ROCKER	1
07-04	23-341	フェルト	FELT	4
07-05	47-331	下糸捌き	RETAINER HOLDER	1
07-06	61-030	エキセン玉	LOOPER AVOID ECCENTRIC	1
07-07	61-244	ルーパ-前後エキセン玉	LOOPER AVOID ECCENTRIC	1
07-08	61-325	エキセン玉	ECCENTRIC	1
07-09	63-241	連結タ°ルマ	ECCENTRIC LINK	1
07-10	63-244	下糸捌き連結タ°ルマ	ECCENTRIC LINK	1
07-11	66-111	連結メカ°ネ	CONNECTING LINK	1
07-12	67-141	ルーパ-前後レハ°-	LOOPER ROCKER LEVER	1
07-13	67-148	下糸捌きレハ°-	LEVER	1
07-14	67-236	糸寄せレハ°-	RETAINER LEVER	1
07-15	71-431	ピン	PIN	2
07-16	75-527	スフ°リング°ワッシャ	WASHER	1
07-17	71-626	ルーパ-台シャフト	LOOPER ROCKER SHAFT	1
07-18	71-911	シャフト	SHAFT	1
07-19	71-914	ルーパ-台引出しシャフト	LOOPER THROW-OUT ACTUATING SHAFT	1
07-20	73-119	糸寄せ棒抱き	RETAINER BAR HOLDER	1
07-21	75-139	カラ-	COLLAR	1
07-22	75-141	カラ-	COLLAR	1
07-23	75-372	ワッシャ	WASHER	1
07-24	75-381	ワッシャ	WASHER	2
07-25	75-675	ワッシャ	WASHER	2
07-26	79-161	ハ°ネ	SPRING	1
07-27	79-163	ハ°ネ	SPRING	1
07-28	79-164	ハ°ネ	SPRING	1
07-29	81-142	ブッシュ	BUSHING	1
07-30	81-143	ブッシュ	BUSHING	1
07-31	84-366	ネジ°	SCREW	4
07-32	87-224	六角穴付きボルト	BOLT	1
07-33	84-814	ネジ°	SCREW	1
07-34	85-113	ネジ°	SCREW	2
07-35	87-173	六角穴付きボルト	BOLT	1
07-36	87-113	六角穴付きボルト	BOLT	2
07-37	87-106	ネジ°	SCREW	2
07-38	87-254	ネジ°	SCREW	4
07-39	91-006	下糸捌き用ハ°アリング°	BEARING	1
07-40	93-211	E°リング°	E-RING	1
07-41	93-401	下糸捌きハ°アリング°用サークリップ°	SNAP RING	1
07-42	75-135	カラ-	COLLAR	1
07-43	60-1240	捌きタ°ルマセット	ECCENTRIC LINK ASS'Y	1
07-44	60-0007	下糸捌きエキセンタ°ルマセット	ECCENTRIC LINK ASS'Y	1
07-45	60-1410	下糸捌きエキセンタ°ルマセット	ECCENTRIC LINK ASS'Y	1
07-46	10-9020	ルーパ-元台セット	LOOPER ROCKER ASS'Y	1
07-47	87-287	六角穴付きボ°ルト	BOLT	1
07-48	87-245	ネジ°	SCREW	1
07-49	71-432	ピン	PIN	2
07-50	87-181	ネジ°	SCREW	1

## 8. 押え上げ機構 PRESSER FOOT MECHANISM



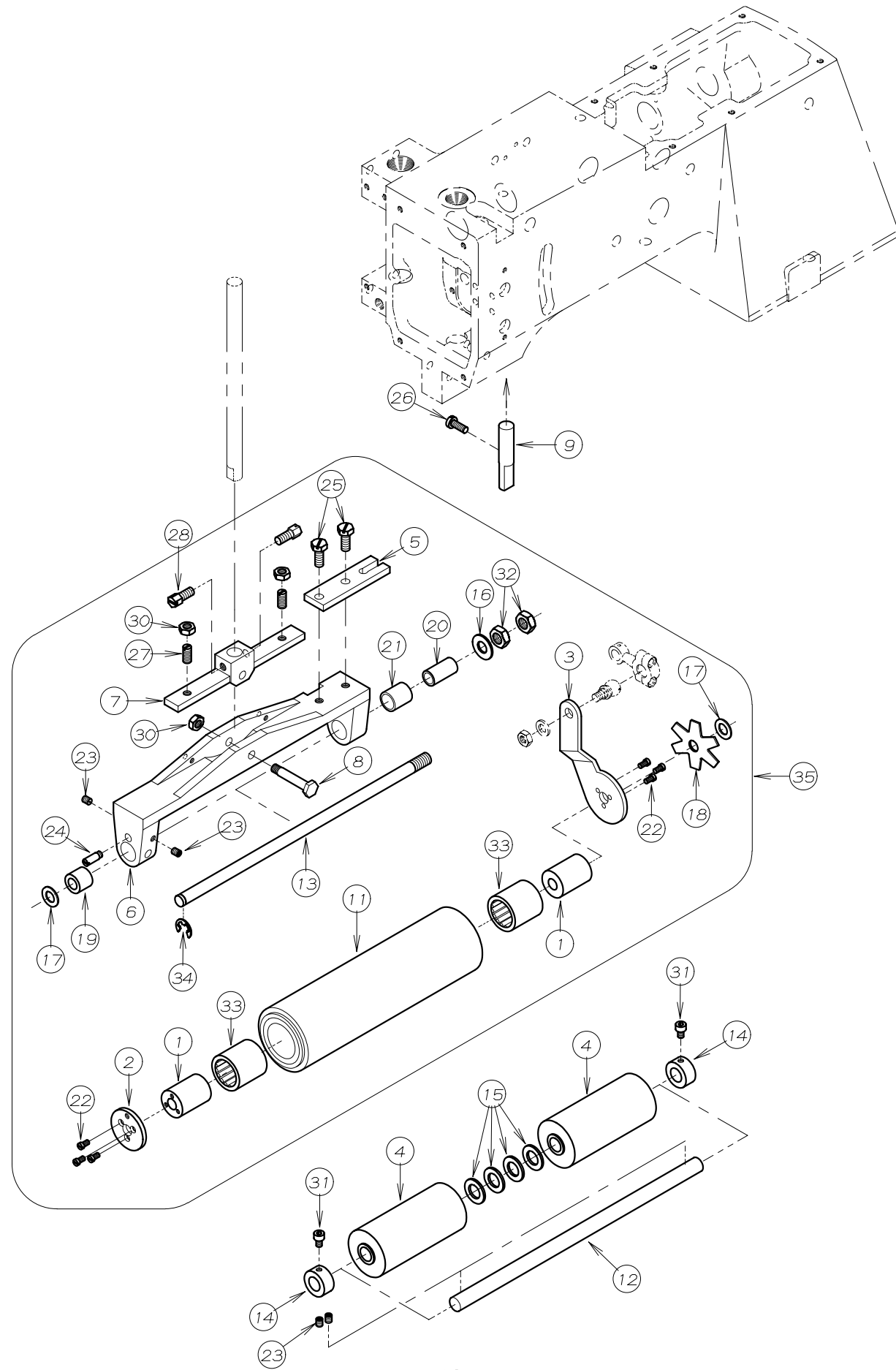
REF. NO.	PART NO.	品名	DESCRIPTION	Q'TY
08-01	23-189	O-リング	O-RING	1
08-02	71-542	押え棒 (小)	PRESSER BAR (SMALL)	1
08-03	75-115	スハースカラー	COLLAR	1
08-04	77-516	押え棒ガイド	GUIDE	1
08-05				
08-06	77-107	△アリンク用押え揚げ連結板A	CONNECTING PLATE	1
08-07	77-109	巻ハネ止め板	LIFTER LEVER SPRING SUPPORTER	1
08-08	77-116	押え揚げ連結竿	LIFTER LEVER CONNECTING BAR	1
08-09	77-131	押え揚げ土台芯棒	LIFT LEVER LINK	1
08-10	77-517	押え棒抱き	PRESSER BAR GUIDE	1
08-11	77-818	押え揚げコントロールレバー	PRESSER FOOT LIFTER LEVER	1
08-12	79-121	押え調節ハネ	PRESSER BAR SPRING	1
08-13	79-222	押え揚げ巻ハネ	LIFTER LEVER SPRING	1
08-14	84-551	ネジ	SCREW	1
08-15	84-563	ネジ	SCREW	1
08-16	84-579	ネジ	SCREW	2
08-17	84-581	段ネジ	SCREW	1
08-18	87-252	六角穴付ボルト	BOLT	1
08-19	85-201	段ネジ	SCREW	1
08-20	87-004	押え棒筒ネジ	SCREW	1
08-21	88-003	筒ネジナット	NUT	1
08-22	93-611	スナップピン	PIN	2

# 9. 給油機構 LUBRICATION MECHANISM



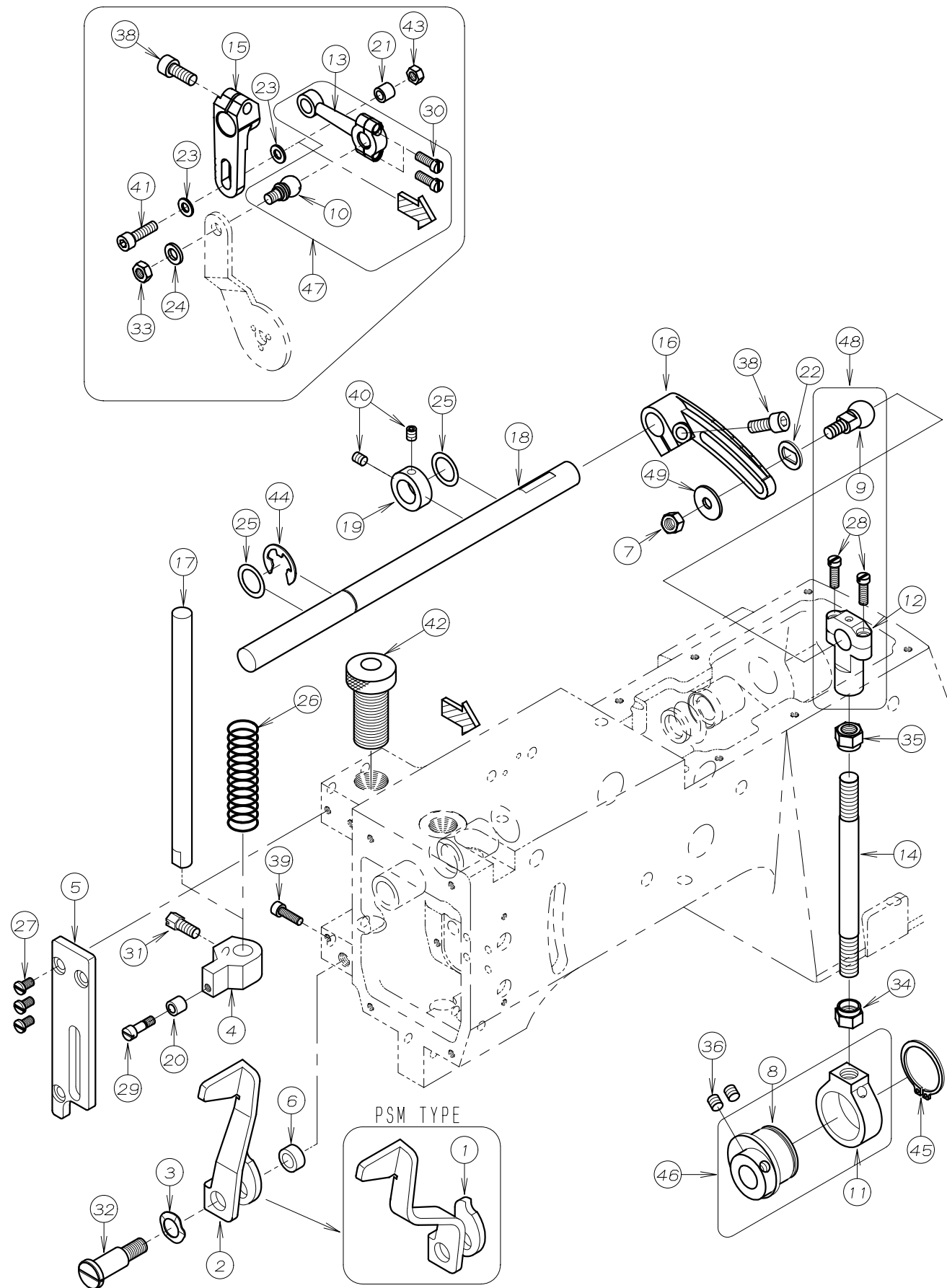
REF. NO.	PART NO.	品名	DESCRIPTION	Q'TY
09-01	17-8010-G	ピン	PIN	1
09-02	23-120	オイルタンクハッキン	GASKET	4
09-03	23-160	配管油止メシール	SEAL WASHER	3
09-04	23-304	シール	SEAL	1
09-05	23-363	フェルト	FELT	1
09-06	23-451	ハッキン	GASKET	1
09-07	31-364	ハーフ継手	JOINT	1
09-08	23-514	ジョイントシール	JOINT SEAL	1
09-09	30-0120	ポンプセット	PUMP ASS'Y	1
09-10	31-151	トロイドポンプハウジング	PUMP HOUSING	1
09-11	31-152	ポンプ軸	PUMP SHAFT	1
09-12	31-153	ポンプ取付板	PLATE	1
09-13	31-154	ポンプ裏板	PUMP REAR PLATE	1
09-14	31-156	ポンプメッシュ	PUMP MESH	1
09-15	31-157	ポンプメッシュ止め金具	CLAMP	1
09-16	31-272	オイルタンク	OIL TANK	1
09-17	31-271	濾過網	OIL FILTER SCREEN	1
09-18	31-314	継手	JOINT	2
09-19	75-536	ワッシャ	WASHER	4
09-20	31-702	ポンプキア	PUMP GEAR	1
09-21	31-705	アウターローター	OUTER ROTER	1
09-22	31-707	インナーローター	INNER ROTER	1
09-23	35-121	セハレート配管	PIPE	1
09-24	35-361	片口管継手(小)	JOINT	5
09-25	35-362	管継手ホルト	JOINT SCREW	1
09-26	35-413	止め金具	CLAMP	7
09-27	35-528	管継手ホルト	JOINT SCREW	1
09-28	39-133	ハーフサポート C	PIPE SUPPORT C	1
09-29	39-218	オイルゲージ	OIL GAUGE	1
09-30	75-185	スハースカラー	COLLAR	1
09-31	30-0121	ポンプセット	PUMP ASS'Y	1
09-32	75-452	ワッシャ	WASHER	2
09-33	84-361	ネジ	SCREW	1
09-34	84-363	ネジ	SCREW	3
09-35	87-092	六角穴付きホルト	BOLT	1
09-36	84-566	ネジ	SCREW	2
09-37	87-173	六角穴付きホルト	BOLT	5
09-38	85-531	ネジ	SCREW	1
09-39	87-123	六角穴付きボルト	BOLT	3
09-40	87-129	六角穴付きボルト	BOLT	3
09-41	87-140	六角穴付きボルト	BOLT	1
09-42	87-183	六角穴付きボルト	BOLT	1
09-43				
09-44	87-286	ネジ	SCREW	2
09-45	87-311	フタネジ	SCREW	1
09-46	88-137	ナット	NUT	1
09-47	35-246	立ロット用配管	PIPING	1
09-48	35-317	ヒニールチューブ	TUBE	2
09-49	35-318	ヒニールチューブ	TUBE	1
09-50				
09-51	35-322	ヒニールチューブ	TUBE	1
09-52	35-315	ヒニールチューブ	TUBE	1
09-53	35-343	ヒニールチューブ	TUBE	1
09-54	31-2720-2	オイルタンクセット	OIL TANK ASS'Y	1

10. 後プーラー機構 (1) REAR PULLER MECHANISM (1)



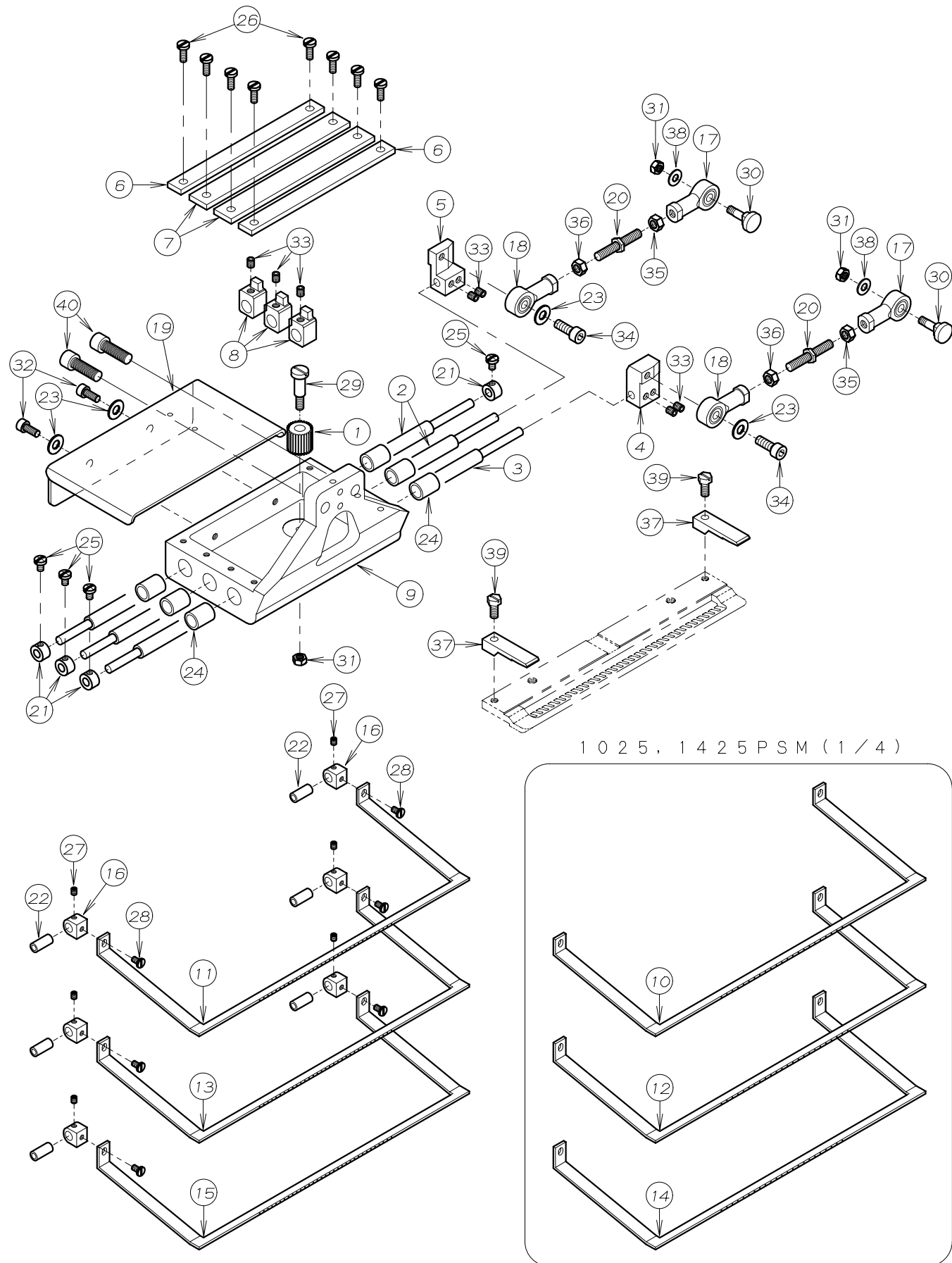
REF. NO.	PART NO.	品名	DESCRIPTION	Q'TY
10-01	01-115	連結板側スリーブ	SLEEVE	2
10-02	02-117	後プーラーハブフタ	PLATE	1
10-03	02-475	後プーラー連結板	REAR PULLER CONNECTING PLATE	1
10-04	02-480	後プーラー(下)	REAR PULLER	2
10-05	02-601	後プーラー回り止め	REAR PULLER GUIDE PLATE	1
10-06	02-603	後プーラー台	REAR PULLER HOLDER	1
10-07	02-604	後プーラー台シャンク	REAR PULLER BASE SINK	1
10-08	02-609	後プーラー台止めネジ	PIN	1
10-09	02-610	プーラー回り止め棒	PULLER GUIDE PIN	1
10-10				
10-11	02-613	後プーラー上コマ	REAR PULLER (SMOOTH)	1
10-12	71-655	後プーラー下シャフト	REAR PULLER SHAFT (LOWER)	1
10-13	71-668	後プーラー台シャフト	SHAFT	1
10-14	75-132	カラー	COLLAR	2
10-15	75-372	ワッシャ	WASHER	4
10-16	75-451	ワッシャ	WASHER	1
10-17	75-519	ワッシャ	WASHER	2
10-18	79-551	プーラー板ハネ	PULLER PLATE SPRING	1
10-19	81-321	ブッシュ	BUSHING	1
10-20	81-319	ブッシュ	BUSHING	1
10-21	81-324	後プーラー台シャフトブッシュ	BUSHING	1
10-22	84-162	ネジ	SCREW	6
10-23	84-521	六角穴付止めネジ	SCREW	4
10-24	84-573	段ネジ	SCREW	1
10-25	84-812	六角ボルト	BOLT	2
10-26	84-566	ネジ	SCREW	1
10-27	84-713	ネジ	SCREW	2
10-28	84-814	ネジ	SCREW	2
10-29				
10-30	86-411	ナット	NUT	3
10-31	87-092	六角穴付きボルト	BOLT	2
10-32	88-179	ナット	NUT	2
10-33	91-407	ワンウェイクラッチ	BEARING	2
10-34	93-221	ストップリンク	E-RING	1
10-35	00-4331	33本針用プーラーセット	PULLER ASS'Y (33)	1

11. 後プーラー機構 (2) REAR PULLER MECHANISM (2)



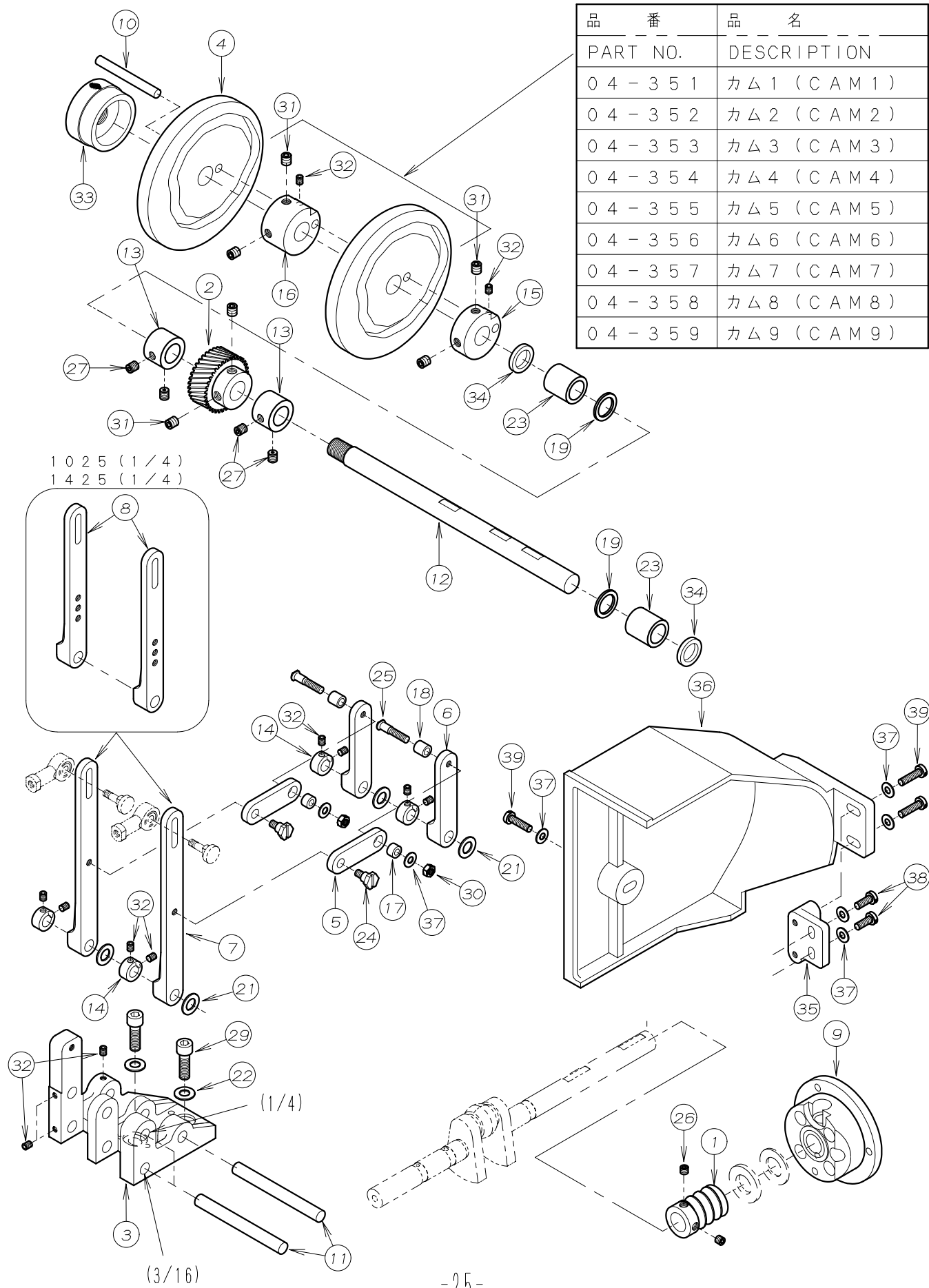
REF. NO.	PART NO.	品名	DESCRIPTION	Q'TY
11-01	02-110	手揚げ用金具	PULLER LIFTING LEVER	1
11-02	02-111	手揚げ用金具	PULLER LIFTING LEVER	1
11-03	02-112	波ワッシャー	WASHER	1
11-04	02-602	プーラー立てシャフト抱き	PULLER SHAFT HOLDER	1
11-05	02-607	後プーラー回り止め	REAR PULLER STOPPER	1
11-06	02-608	手揚げレバースペースサ	SPACE COLLAR	1
11-07	86-501	ナット	NUT	1
11-08	61-209	上シャフト連結エキセン玉	PULLER DRIVING ECCENTRIC	1
11-09	61-714	上シャフト連結ロッド玉	CONNECTING ROD BALL	1
11-10	61-810	プーラー連結ロッド玉	CONNECTING ROD BALL	1
11-11	63-208	上シャフト連結タールマ	CONNECTING LINK	1
11-12	63-711	立ロッド (小)	BALL JOINT	1
11-13	63-809	プーラー連結ロッド	BALL JOINT	1
11-14	65-302	上シャフト連結棒	CONNECTING BER	1
11-15	67-173	上シャフト連結レバー前	PULLER DRIVING LEVER (FRONT)	1
11-16	67-172	上シャフト連結レバー後	PULLER DRIVING LEVER (REAR)	1
11-17	71-638	後プーラー立シャフト	PULLER PRESSER SHAFT	1
11-18	71-694	プーラー上シャフト	PULLER DRIVING SHAFT	1
11-19	75-112	カラー	COLLAR	1
11-20	75-211	カラー	COLLAR	1
11-21	75-247	連結メガネローラー	ROLLER	1
11-22	75-491	ワッシャー	WASHER	1
11-23	75-520	ワッシャー	WASHER	2
11-24	75-552	ワッシャー	WASHER	1
11-25	75-674	ワッシャー	WASHER	2
11-26	79-126	プーラー巻ハネ	PULLER SPRING	1
11-27	84-564	ネジ	SCREW	3
11-28	84-567	ネジ	SCREW	2
11-29	84-582	段ネジ	SCREW	1
11-30	84-635	ネジ	SCREW	2
11-31	84-814	ネジ	SCREW	1
11-32	85-674	段ネジ	SCREW	1
11-33	86-411	ナット	NUT	1
11-34	86-741	ナット	NUT	1
11-35	86-742	ナット	NUT	1
11-36	87-172	ネジ	SCREW	2
11-37				
11-38	87-171	六角穴付きボルト	BOLT	2
11-39	87-214	六角穴付きボルト	BOLT	1
11-40	87-254	ネジ	SCREW	2
11-41	87-291	六角穴付きボルト	BOLT	1
11-42	87-751	プーラー筒ネジ	SCREW	1
11-43	88-157	ナット	NUT	1
11-44	93-203	E型止め輪	E-RING	1
11-45	93-258	軸用止め輪	SNAP RING	1
11-46	60-2090	上シャフト連結エキセンセット	PULLER DRIVING ECCENTRIC ASS'Y	1
11-47	60-8090	プーラー連結ロッドセット	PULLER CONNECTING ROD ASS'Y	1
11-48	60-3740	上シャフト連結レバーロッドセット	PULLER DRIVING LEVER ROD ASS'Y	1
11-49	75-515	ワッシャー	WASHER	1

12. PSM専用部品 (1) MODEL PSM EXCLUSIVE PARTS (1)



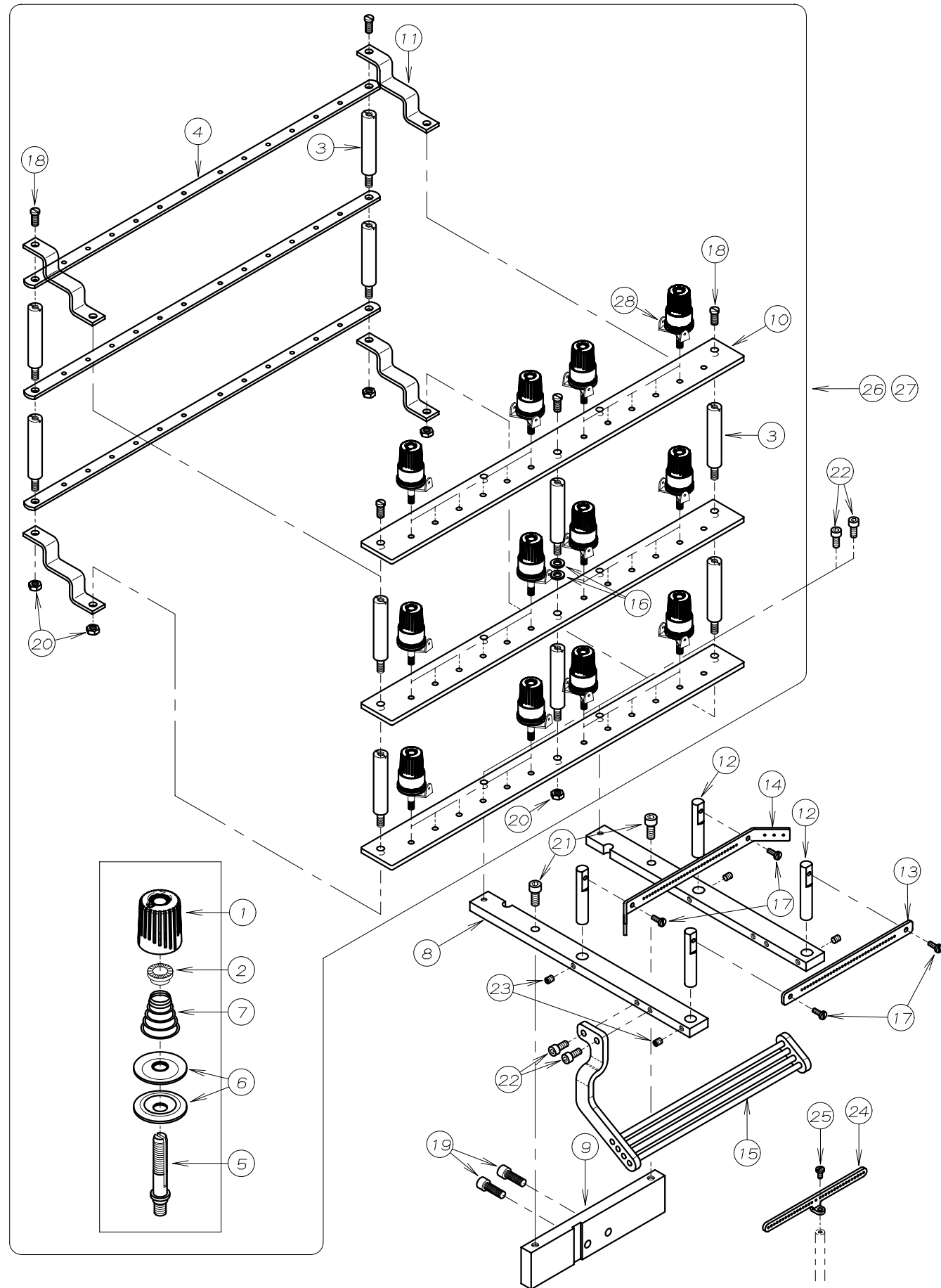
REF. NO.	PART NO.	品名	DESCRIPTION	Q'TY
12-01	04-333	ピニオン	PINION	1
12-02	04-334	ラックシャフト	RACK SHAFT	2
12-03	04-335	飾り軸	RACK SHAFT	1
12-04	04-336	カムシャフトブ ラケットA	BRACKET A	1
12-05	04-337	カムシャフトブ ラケットB	BRACKET B	1
12-06	04-338	回り止めフ レートA	PLATE A	2
12-07	04-339	回り止めフ レートB	PLATE B	2
12-08	04-340	飾り軸回り止め	BRACKET	3
12-09	04-341	飾り糸振りハウジング	HOUSING	1
12-10	04-3430-2	飾り糸振りA (1/4)	SPREADER A (1/4)	1
12-11	04-3430-3	飾り糸振りA (3/16)	SPREADER A (3/16)	1
12-12	04-3440-2	飾り糸振りB (1/4)	SPREADER B (1/4)	1
12-13	04-3440-3	飾り糸振りB (3/16)	SPREADER B (3/16)	1
12-14	04-3450-2	飾り糸振りC (1/4)	SPREADER C (1/4)	1
12-15	04-3450-3	飾り糸振りC (3/16)	SPREADER C (3/16)	1
12-16	04-346	飾り糸振り取付金具	BRACKET	6
12-17	04-348	ロッドエンド	ROD	2
12-18	04-349	ロッドエンド	ROD	2
12-19	21-486	ハウジング カバー	HOUSING COVER	1
12-20	65-341	連結棒	CONNECTING BAR	2
12-21	75-097	カラー	COLLAR	4
12-22	75-256	飾り糸振りローラー	ROLLER	6
12-23	75-453	ワッシャ	WASHER	4
12-24	81-158	ブッシュ	BUSHING	6
12-25	84-361	ネジ	SCREW	4
12-26	84-363	ネジ	SCREW	8
12-27	84-521	ネジ	SCREW	6
12-28	84-574	ネジ	SCREW	6
12-29	84-604	ネジ	SCREW	1
12-30	84-606	ネジ	SCREW	2
12-31	86-311	ナット	NUT	3
12-32	87-113	六角穴付きボルト	BOLT	2
12-33	87-181	ネジ	SCREW	7
12-34	87-224	六角穴付きボルト	BOLT	2
12-35	88-157	ナット	NUT	2
12-36	88-158	ナット	NUT	2
12-37	04-330	飾り糸振りガイド	GUIDE	2
12-38	75-455	ワッシャ	WASHER	2
12-39	84-615	ネジ	SCREW	2
12-40	85-627	ネジ	SCREW	2

13. PSM専用部品 (2) MODEL PSM EXCLUSIVE PARTS (2)



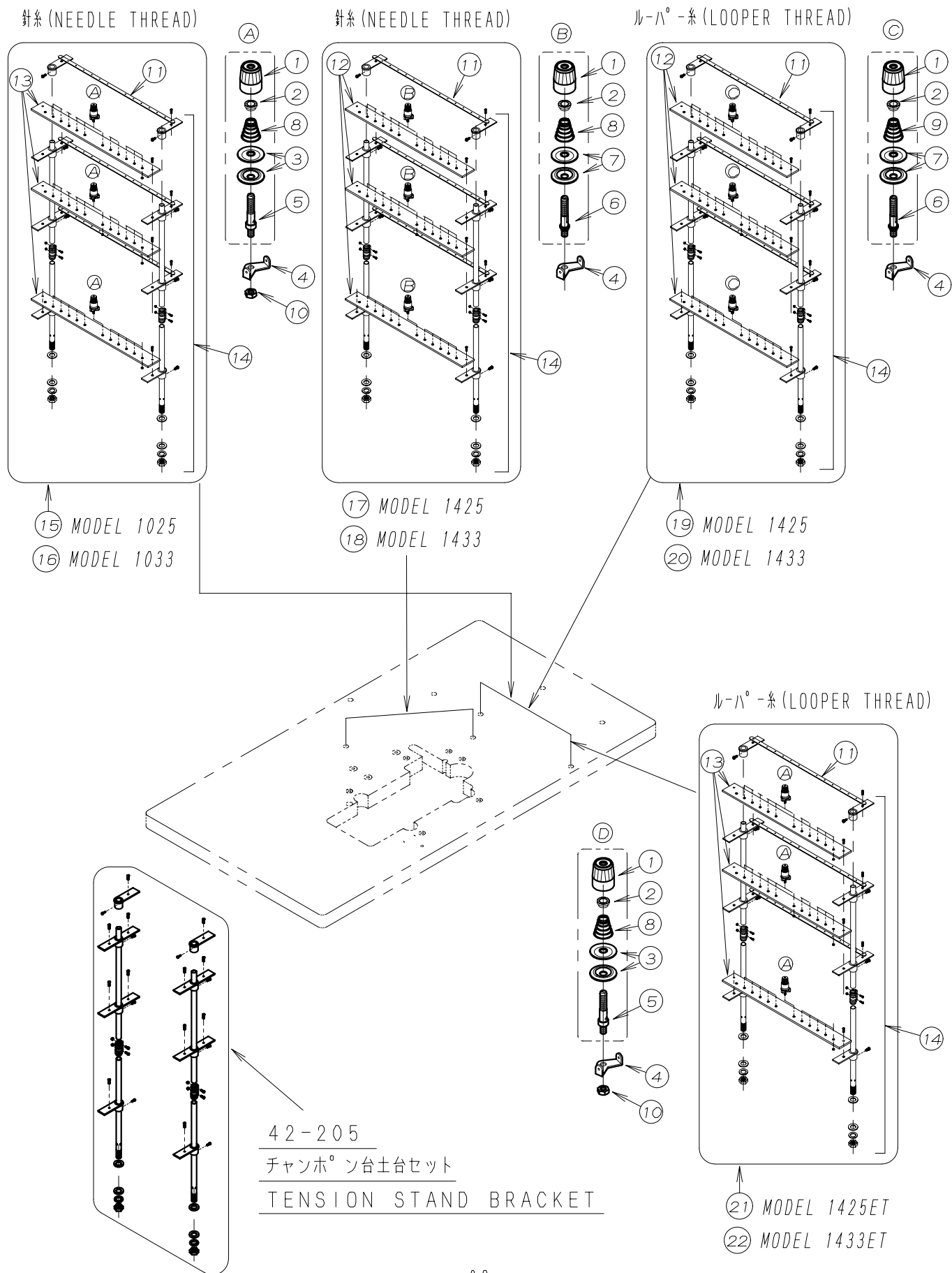
REF. NO.	PART NO.	品名	DESCRIPTION	Q'TY
13-01	04-331	ウォームキヤ	WORM GEAR	1
13-02	04-332	ウォームホイール	WORM WHEEL	1
13-03	04-342	糸振りヘース	FLAME	1
13-04	*	カム1-9	CAM1-9	2
13-05	66-433	カム連結リンク	LINK	2
13-06	67-431	カムリンクレハ	LEVER	2
13-07	67-432	飾り糸振りレハ	LEVER	2
13-08	67-433	飾り糸振りレハ	LEVER	2
13-09	69-308	フレンジ	FLANGE	1
13-10	71-266	ピン	PIN	1
13-11	71-529	カムレハシャフト	SHAFT	2
13-12	71-941	カムシャフト	SHAFT	1
13-13	75-113	カラ	COLLAR	2
13-14	75-152	カラ	COLLAR	4
13-15	75-181	カムカラ-A	CAM COLLAR (A)	1
13-16	75-182	カムカラ-B	CAM COLLAR (B)	1
13-17	75-257	カム連結ローラ	LINK ROLLER	2
13-18	75-260	ローラ	ROLLER	2
13-19	75-332	ワッシャ	WASHER	2
13-20				
13-21	75-519	ワッシャ	WASHER	4
13-22	75-452	ワッシャ	WASHER	2
13-23	81-431	ブッシュ	BUSHING	2
13-24	84-605	ネジ	SCREW	2
13-25	84-607	ネジ	SCREW	2
13-26	87-274	ネジ	SCREW	2
13-27	84-718	ネジ	SCREW	4
13-28				
13-29	85-627	ネジ	SCREW	2
13-30	86-311	ナット	NUT	2
13-31	87-172	ネジ	SCREW	6
13-32	87-181	ネジ	SCREW	12
13-33	88-462	カム固定ナット	NUT	1
13-34	94-213	オイルシール	OIL SEAL	2
13-35	21-487	カムカバー取付け金具	BRACKET	1
13-36	21-488	カムカバー	CAM COVER	1
13-37	75-455	ワッシャ	WASHER	7
13-38	84-566	ネジ	SCREW	2
13-39	84-579	ネジ	SCREW	3
13-40				

14. PSM専用部品 (3) MODEL PSM EXCLUSIVE PARTS (3)



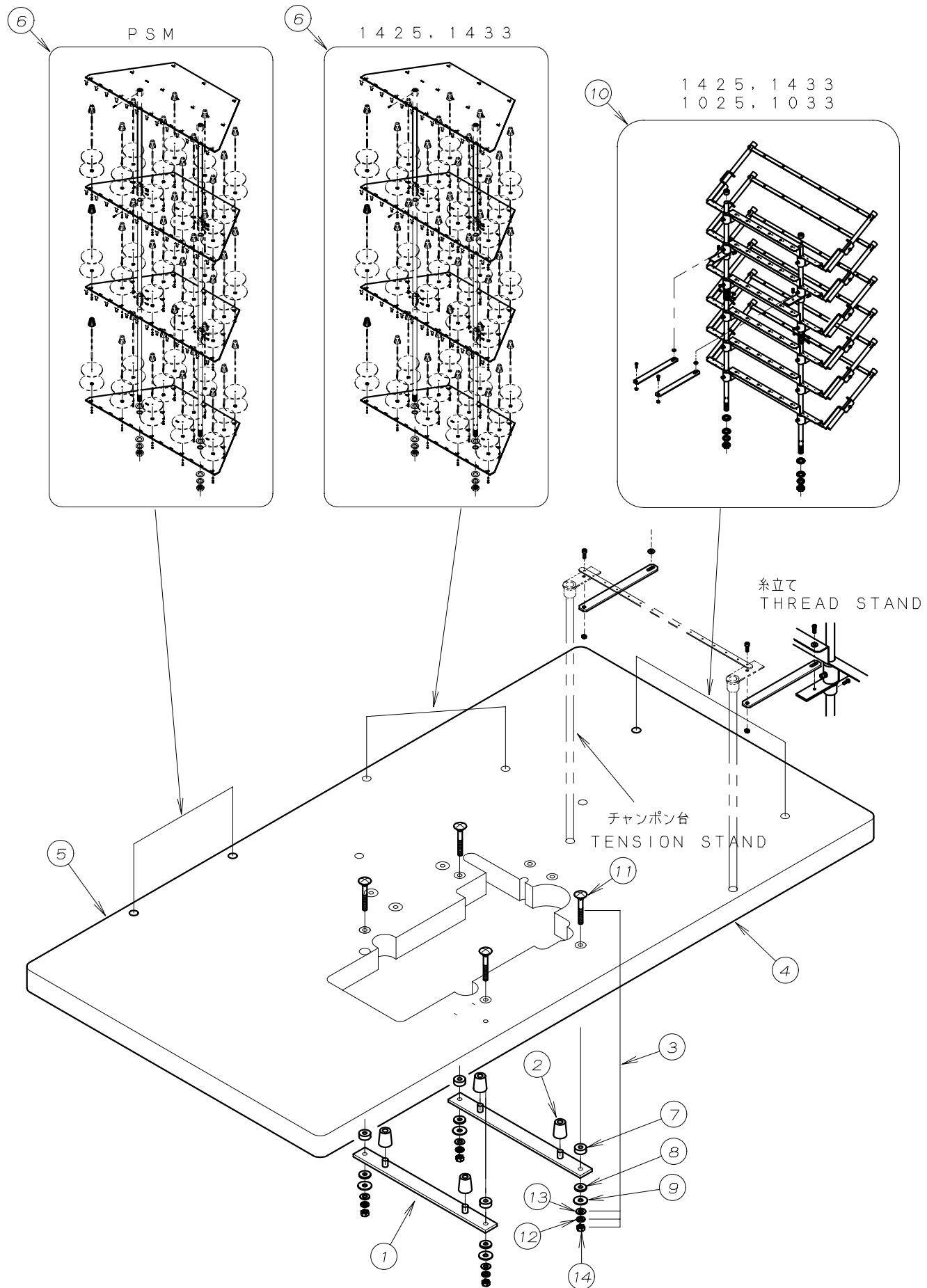
REF. NO.	PART NO.	品名	DESCRIPTION	Q'TY
14-01	41-101	チャンポン皿小ケース	THREAD TENSION NUT	*
14-02	41-105	チャンポン皿ラチェット	SPRING POST	*
14-03	41-349	フ°レートフ°ラケットハ°	PLATE BRACKET BAR	10
14-04	41-442	糸カ°イト°フ°レート	GUIDE PLATE	3
14-05	41-508	調子棒 (中)	SCREW STUD	*
14-06	41-509	チャンポン皿	TENSION DISC	*
14-07	41-702	チャンポン調子パネ (弱)	SPRING (LIGHT)	*
14-08	42-217	飾り糸捌きフ°ラケット	BRACKET	2
14-09	42-218	飾りチャンホ°ン土台	BASE BRACKET	1
14-10	42-219	チャンホ°ン台	PLATE	3
14-11	42-220	補強フ°レート	PLATE	4
14-12	45-331	上糸取付金具	BRACKET	4
14-13	45-332	糸道	THREAD EYELET	1
14-14	45-333	糸道	THREAD EYELET	1
14-15	45-028	飾り糸カ°イト°	THREAD GUIDE	1
14-16	75-552	ワッシャ	WASHER	2
14-17	84-363	ネジ°	SCREW	4
14-18	84-763	ネジ°	SCREW	5
14-19	85-627	ネジ°	SCREW	2
14-20	86-411	ナット	NUT	5
14-21	87-171	六角穴付きボルト	BOLT	2
14-22	87-252	六角穴付きボルト	BOLT	4
14-23	87-254	ネジ°	SCREW	4
14-24	45-334	糸道	THREAD EYELET	1
14-25	84-374	ネジ°	SCREW	1
14-26	42-221	PSMチャンホ°ンセット (33)	TENSION STAND ASS'Y (33)	1
14-27	42-222	PSMチャンホ°ンセット (25)	TENSION STAND ASS'Y (25)	1
14-28	41-115	糸道 (上)	THREAD GUIDE	*

# 15. テンションスタンド TENSION STAND MECHANISM



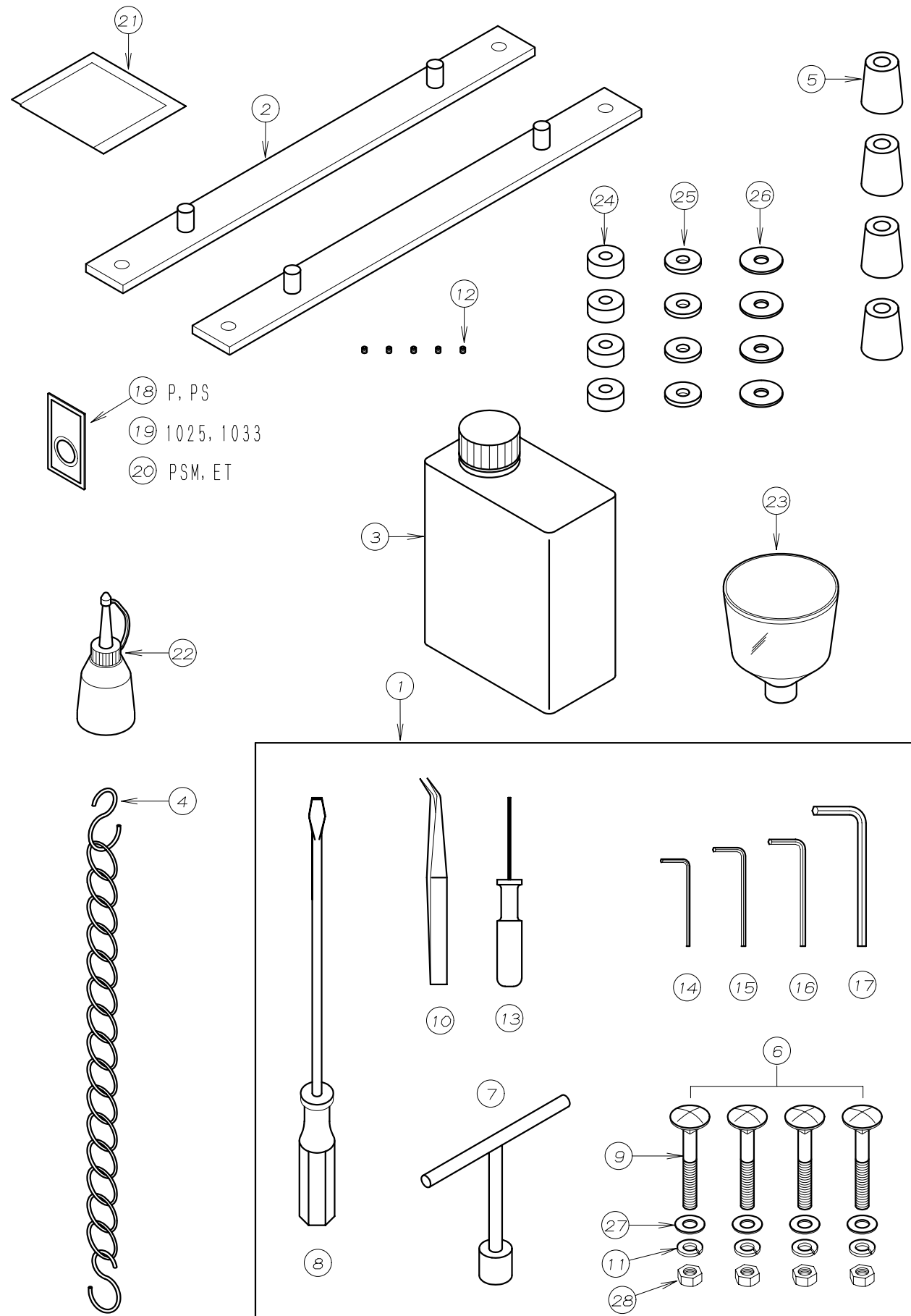
REF. NO.	PART NO.	品名	DESCRIPTION	Q'TY
15-01	41-101	チャンポン皿小ケース	THREAD TENSION NUT	*
15-02	41-105	チャンポン皿ラチェット	SPRING POST	*
15-03	41-509	チャンポン皿	TENSION DISC	*
15-04	41-115	糸道 (上)	THREAD GUIDE	*
15-05	41-174	調子棒 (ゴム糸用)	SCREW STUD	*
15-06	41-508	調子棒 (中)	SCREW STUD	*
15-07	41-509	チャンポン皿	TENSION DISC	*
15-08	41-701	チャンポン調子パネ (強)	SPRING (HEAVY)	*
15-09	41-702	チャンポン調子パネ (弱)	SPRING (LIGHT)	*
15-10	86-411	ナット	NUT	*
15-11	41-442	糸カ°イト°フ°レート	THREAD GUIDE	*
15-12	42-191	チャンホ°ン台	PLATE	6
15-13	42-200	チャンホ°ン台	PLATE	6
15-14	42-205	チャンホ°ン台土台セット	TENSION STAND BRACKET	*
15-15	42-216	チャンホ°ンセット	TENSION STAND ASS'Y	1
15-16	42-215	チャンホ°ンセット	TENSION STAND ASS'Y	1
15-17	42-212	チャンホ°ンセット	TENSION STAND ASS'Y	1
15-18	42-211	チャンホ°ンセット	TENSION STAND ASS'Y	1
15-19	42-214	チャンホ°ンセット	TENSION STAND ASS'Y	1
15-20	42-213	チャンホ°ンセット	TENSION STAND ASS'Y	1
15-21	42-224	チャンホ°ンセット (ゴム糸用)	TENSION STAND ASS'Y	1
15-22	42-223	チャンホ°ンセット (ゴム糸用)	TENSION STAND ASS'Y	1

# 16. 糸立て及びテーブル THREAD STAND AND TABLE



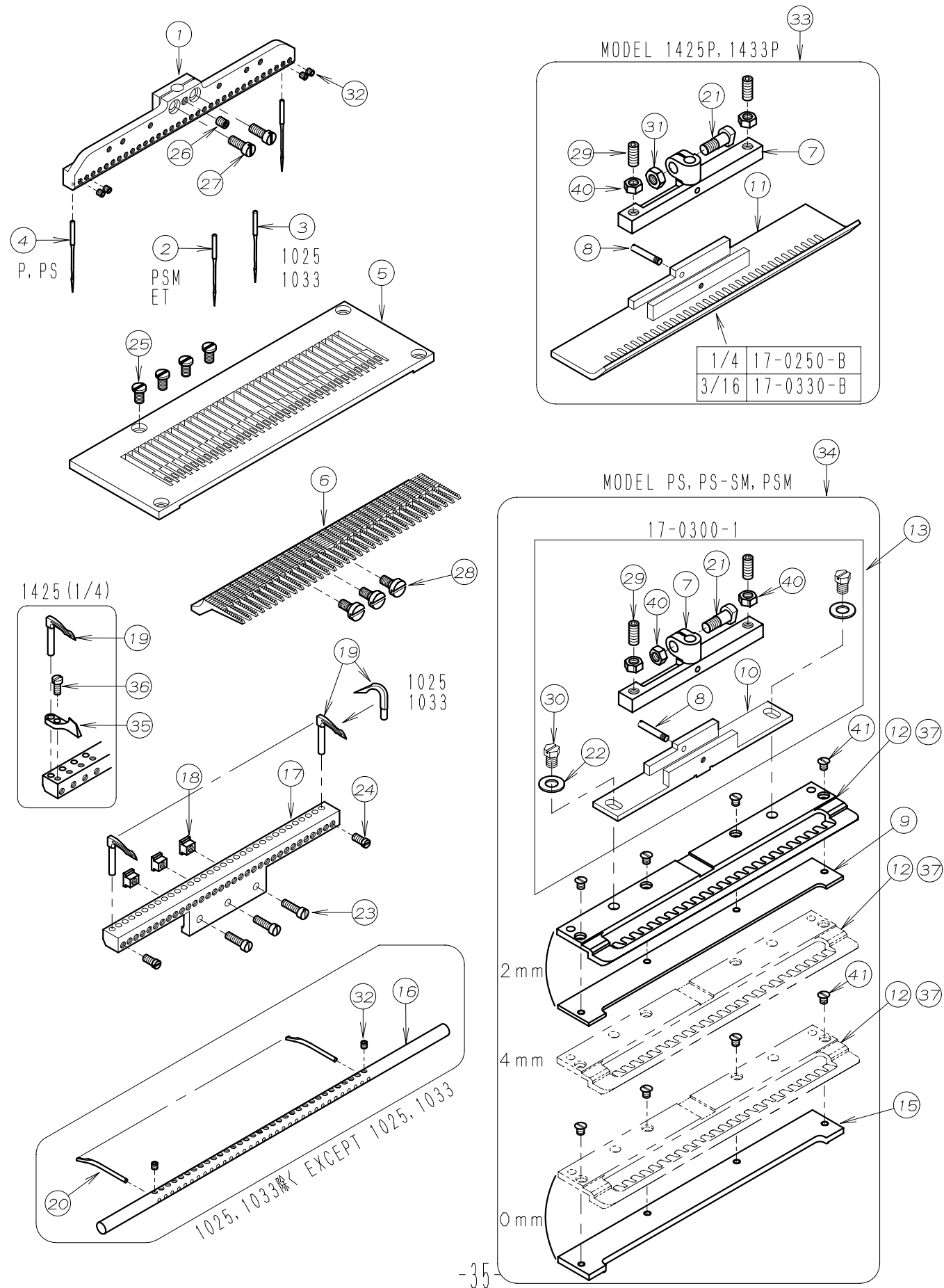
REF. NO.	PART NO.	品名	DESCRIPTION	Q'TY
16-01	25-140	タンク取付金具	SUPPORTING BOARD	2
16-02	31-163	クッションゴム	CUSHION RUBBER	4
16-03	80-7510	根角ボルト	SCREW	4
16-04	21-066	テーブル	TABLE	1
16-05	21-067	テーブル(PSM)	TABLE (PSM)	1
16-06	42-197	36本糸立て	THREAD STAND ASSEMBLY	*
16-07	23-121	テーブル取付ゴムA	CUSHION RUBBER	4
16-08	23-122	テーブル取付ゴムB	CUSHION RUBBER	4
16-09	75-535	ワッシャ	WASHER	4
16-10	40-6521	36本糸立て(傾斜式)	THREAD STAND ASSEMBLY	1
16-11	42-514	根角ボルトM8	BOLT	4
16-12	75-225	スプリングワッシャ	SPRING WASHER	4
16-13	75-451	ワッシャ	WASHER	4
16-14	88-176	ナット	NUT	4

# 17. アクセサリー - ACCESSORIES



REF. NO.	PART NO.	品名	DESCRIPTION	Q'TY
17-01	20-0020	付属部品ケース	ACCESSORIES	1
17-02	25-140	タンク取付金具	SUPPORTING BOARD	2
17-03	28-611	オイル	OIL	1
17-04	28-920	チェーン	CHAIN	1
17-05	31-163	クッションゴム	CUSHION RUBBER	4
17-06	80-7510	根角ボルト	SCREW	4
17-07	28-464	T型レンチ 10mm	T-WRENCH	1
17-08	28-452	ドライバ (大)	DRIVER (L)	1
17-09	42-514	根角ボルトM8	BOLT	4
17-10	28-011	ピンセット	TWEZERS	1
17-11	75-225	スプリングワッシャー	SPRING WASHER	4
17-12	87-104	ネジ	SCREW	5
17-13	28-317	グリップ付六角レンチ 1.5mm	ALLEN KEY (1.5mm)	1
17-14	28-311	六角レンチ 2mm	ALLEN KEY (2mm)	1
17-15	28-312	六角レンチ 2.5mm	ALLEN KEY (2.5mm)	1
17-16	28-313	六角レンチ 3mm	ALLEN KEY (3mm)	1
17-17	28-314	六角レンチ 5mm	ALLEN KEY (5mm)	1
17-18	13-1140-6	針 UO×113GS #14	NEEDLE UO×113GS #14	1
17-19	13-0810-5	針 DV×57LE #21	NEEDLE DV×57LE #21	1
17-20	13-0540-5	針 DV×57 #14	NEEDLE DV×57 #14	1
17-21	28-610	気化性防錆剤	CORROSION INHIBITOR	1
17-22	28-614	油差し	OILER	1
17-23	28-615	シヨウゴ	OIL FUNNEL	1
17-24	23-121	テーブル取付ゴムA	CUSHION RUBBER	4
17-25	23-122	テーブル取付ゴムB	CUSHION RUBBER	4
17-26	75-535	ワッシャー	WASHER	4
17-27	75-451	ワッシャー	WASHER	4
17-28	88-176	ナット	NUT	4

# 18. ゲージパーツ GAUGE PARTS



REF. NO.	PART NO.	品名	DESCRIPTION	Q'TY
18-01	*	針株	NEEDLE HOLDER	1
18-02	13-0540-5	針 (DVX57 #14)	NEEDLE	*
18-03	13-0810-5	針 (DVX57LE #21)	NEEDLE	*
18-04	13-1140-6	針 (UOX113 #14)	NEEDLE	*
18-05	*	針板	NEEDLE PLATE	1
18-06	*	送り歯	FEED DOG	1
18-07	17-0300-A	押エホ <sup>ス</sup>	SHANK	1
18-08	17-5700-C	押エ足取付ネジ <sup>ソ</sup>	PIN	1
18-09	17-041	押エ取付けライナー (2mm)	FRONT GUIDE	1
18-10	17-0300-B	押エクランプ <sup>ソ</sup>	CLAMP	1
18-11	*	押エ足	BOTTOM	1
18-12	17-039	押エ足4mm25本針	BOTTOM	1
18-13	17-0300-1	押エクランプ <sup>ソ</sup> セット	CLAMP SET	1
18-14				
18-15	17-042	押エ取付けライナー (4mm)	FRONT GUIDE	1
18-16	*	糸寄せ棒	RETAINER HOLDER	1
18-17	*	ルーパ <sup>ソ</sup> 台	LOOPER HOLDER	1
18-18	19-406	ルーパ <sup>ソ</sup> 台止め金具	BRACKET	3
18-19	*	ルーパ <sup>ソ</sup>	LOOPER	*
18-20	*	糸寄せルーパ <sup>ソ</sup>	RETAINER LOOPER	*
18-21	71-333	押エ締めヒ <sup>ソ</sup> ン	PIN	1
18-22	75-452	ワッシャ	WASHER	2
18-23	84-367	ネジ <sup>ソ</sup>	SCREW	3
18-24	84-380	ネジ <sup>ソ</sup>	SCREW	*
18-25	84-564	ネジ <sup>ソ</sup>	SCREW	4
18-26	84-521	ネジ <sup>ソ</sup>	SCREW	1
18-27	84-572	ネジ <sup>ソ</sup>	SCREW	2
18-28	84-588	ネジ <sup>ソ</sup>	SCREW	3
18-29	87-279	ネジ <sup>ソ</sup>	SCREW	2
18-30	84-816	ネジ <sup>ソ</sup>	SCREW	2
18-31	86-411	ナット	NUT	1
18-32	87-104	ネジ <sup>ソ</sup>	SCREW	*
18-33	*	押え組	PRESSER FOOT ASS'Y	1
18-34	*	押え組	PRESSER FOOT ASS'Y	1
18-35	19-416	針受	NEEDLE GUARD	*
18-36	84-164	ネジ <sup>ソ</sup>	SCREW	*
18-37	17-040	押エ足4mm33本針	BOTTOM	1
18-38				
18-39				
18-40	88-160	ナット	NUT	2
18-41	84-465	ネジ <sup>ソ</sup>	SCREW	4

\*各ゲージ部品の品番は、P37のゲージパーツ表を参照して下さい。

\*Please refer to Page 37 GAUGE PARTS LIST.

19. ゲージ部品一覧表 GAUGE PARTS TABLE

機種 MODEL	タイプ TYPE	ゲージ GAUGE	針株 NEEDLE HOLDER	押え組 PRESSER FOOT ASS'Y	送り歯 FEED DOG	針板 NEEDLE PLATE	糸寄せ棒 RETAINER HOLDER	糸寄せルーパー RETAINER LOOPER	ルーパー LOOPER	ルーパー台 LOOPER HOLDER	針受け NEEDLE GUARD
1025	P, PS, PSM	1/4	12-0250-1	10-0250-0	15-024	14-024	<del>18-025</del>	<del>19-437</del>	19-112	19-025	<del>19-416</del>
1033	P, PS, PSM	3/16	12-0330-1	10-0300-0	15-034	14-034	<del>18-033</del>	<del>19-439</del>		19-033	<del>19-416</del>
1425	P			17-0250-1	15-025	14-025					
	PS, PSSM PSM	1/4	12-0250-1	10-0250-0	15-024	14-022	18-025	19-437	19-431	19-025	19-416
1433	P			17-0330-1	15-033	14-033					<del>19-416</del>
	PS, PSSM PSM	3/16	12-0330-1	10-0300-0	15-034	14-023	18-033	19-437		19-033	<del>19-416</del>
	P-ET, PS-ET PSSM-ET PSM-ET	1/4	12-0250-1	10-0250-0	15-024	14-022	18-025	19-439		19-025	19-416
1433	P-ET, PS-ET PSSM-ET PSM-ET	3/16	12-0330-1	10-0300-0	15-034	14-023	18-033	19-439	19-432	19-033	<del>19-416</del>

## INDEX 1

REF. NO.	PART NO. 品番	REF. NO.	PART NO. 品番	REF. NO.	PART NO. 品番	REF. NO.	PART NO. 品番	REF. NO.	PART NO. 品番	REF. NO.	PART NO. 品番
10-35	00-4331	09-01	17-8010-G	17-13	28-317	15-06	41-508	11-48	60-3740	06-13	71-432
10-01	01-115	07-03	19-402	17-08	28-452	14-06	41-509	11-47	60-8090	07-49	71-432
11-01	02-110	18-18	19-406	17-07	28-464	15-03	41-509	06-06	61-028	13-11	71-529
11-02	02-111	18-35	19-416	17-21	28-610	15-07	41-509	06-05	61-029	06-14	71-531
01-01	02-112	17-01	20-0020	17-03	28-611	15-08	41-701	07-06	61-030	08-02	71-542
11-03	02-112	16-04	21-066	17-22	28-614	14-07	41-702	11-08	61-209	05-14	71-612
10-02	02-117	16-05	21-067	17-23	28-615	15-09	41-702	07-07	61-244	07-17	71-626
10-03	02-475	01-02	21-137	17-04	28-920	15-12	42-191	07-08	61-325	11-17	71-638
10-04	02-480	01-03	21-218	09-09	30-0120	16-06	42-197	05-08	61-532	06-15	71-642
10-05	02-601	01-04	21-345	09-31	30-0121	15-13	42-200	04-05	61-711	10-12	71-655
11-04	02-602	01-05	21-390	09-10	31-151	15-14	42-205	11-09	61-714	10-13	71-668
10-06	02-603	01-06	21-391	09-11	31-152	15-18	42-211	05-09	61-723	11-18	71-694
10-07	02-604	01-07	21-392	09-12	31-153	15-17	42-212	11-10	61-810	05-15	71-748
11-05	02-607	12-19	21-486	09-13	31-154	15-20	42-213	11-11	63-208	05-16	71-749
11-06	02-608	13-35	21-487	05-02	31-155	15-19	42-214	06-07	63-232	05-17	71-845
10-08	02-609	13-36	21-488	09-14	31-156	15-16	42-215	07-09	63-241	07-18	71-911
10-09	02-610	01-32	21-972	09-15	31-157	15-15	42-216	07-10	63-244	07-19	71-914
10-11	02-613	03-19	22-431	16-02	31-163	14-08	42-217	06-08	63-353	04-17	71-933
07-01	04-106	03-17	22-436	17-05	31-163	14-09	42-218	06-18	63-3530-2	13-12	71-941
07-02	04-111	03-18	22-437	09-17	31-271	14-10	42-219	05-10	63-517	07-20	73-119
12-37	04-330	03-20	22-442	09-16	31-272	14-11	42-220	04-06	63-621	04-18	73-121
13-01	04-331	09-02	23-120	09-54	31-2720-2	14-26	42-221	11-12	63-711	12-21	75-097
13-02	04-332	16-07	23-121	09-18	31-314	14-27	42-222	04-07	63-713	05-18	75-101
12-01	04-333	17-24	23-121	09-07	31-364	15-22	42-223	11-13	63-809	05-19	75-107
12-02	04-334	16-08	23-122	01-38	31-438	15-21	42-224	04-08	65-302	05-37	75-112
12-03	04-335	17-25	23-122	09-20	31-702	16-11	42-514	11-14	65-302	11-19	75-112
12-04	04-336	01-08	23-137	09-21	31-705	17-09	42-514	12-20	65-341	13-13	75-113
12-05	04-337	09-03	23-160	09-22	31-707	14-15	45-028	04-09	66-111	08-03	75-115
12-06	04-338	08-01	23-189	09-23	35-121	02-01	45-112	07-11	66-111	10-14	75-132
12-07	04-339	04-02	23-195	09-47	35-246	02-02	45-128	13-05	66-433	07-42	75-135
12-08	04-340	05-01	23-197	09-52	35-315	02-03	45-138	07-12	67-141	06-16	75-139
12-09	04-341	01-10	23-235	09-48	35-317	02-04	45-165	07-13	67-148	07-21	75-139
13-03	04-342	01-11	23-263	09-49	35-318	02-05	45-177	11-16	67-172	07-22	75-141
12-10	04-3430-2	01-09	23-266	09-51	35-322	02-06	45-227	11-15	67-173	13-14	75-152
12-11	04-3430-3	01-12	23-296	09-53	35-343	14-12	45-331	07-14	67-236	13-15	75-181
12-12	04-3440-2	09-04	23-304	09-24	35-361	14-13	45-332	06-09	67-311	13-16	75-182
12-13	04-3440-3	04-03	23-341	09-25	35-362	14-14	45-333	13-06	67-431	09-30	75-185
12-14	04-3450-2	06-01	23-341	09-26	35-413	14-24	45-334	13-07	67-432	11-20	75-211
12-15	04-3450-3	07-04	23-341	09-27	35-528	02-07	47-208	13-08	67-433	16-12	75-225
12-16	04-346	09-05	23-363	03-29	39-002	02-08	47-209	04-10	69-105	17-11	75-225
12-17	04-348	04-04	23-383	01-15	39-108	07-05	47-331	04-39	69-1050-2	06-17	75-235
12-18	04-349	05-39	23-384	09-28	39-133	02-09	47-332	04-11	69-117	11-21	75-247
07-46	10-9020	01-13	23-390	01-16	39-137	05-04	51-014	04-12	69-121	12-22	75-256
04-01	11-403	01-14	23-427	09-29	39-218	05-03	51-017	05-12	69-216	13-17	75-257
17-20	13-0540-5	09-06	23-451	01-17	39-233	05-05	51-022	05-13	69-308	13-18	75-260
18-02	13-0540-5	01-33	23-501	03-28	39-333	05-06	51-031	13-09	69-308	05-20	75-327
17-19	13-0810-5	09-08	23-514	16-10	40-6521	03-30	53-169	04-13	69-428	05-21	75-329
18-03	13-0810-5	05-43	23-554	14-01	41-101	06-02	55-042	04-14	69-429	05-22	75-332
17-18	13-1140-6	05-11	23-663	15-01	41-101	06-03	55-141	04-15	69-430	13-19	75-332
18-04	13-1140-6	01-36	24-052	14-02	41-105	06-04	55-147	05-42	70-0230	07-23	75-372
18-13	17-0300-1	03-23	24-053	15-02	41-105	06-36	60-0003	06-10	71-217	10-15	75-372
18-07	17-0300-A	16-01	25-140	14-28	41-115	06-37	60-0004	03-25	71-256	07-24	75-381
18-10	17-0300-B	17-02	25-140	15-04	41-115	07-44	60-0007	13-10	71-266	03-26	75-436
18-12	17-039	17-10	28-011	15-05	41-174	07-43	60-1240	18-21	71-333	10-16	75-451
18-37	17-040	17-14	28-311	14-03	41-349	07-45	60-1410	06-11	71-352	16-13	75-451
18-09	17-041	17-15	28-312	14-04	41-442	11-46	60-2090	06-12	71-431	17-27	75-451
18-15	17-042	17-16	28-313	15-11	41-442	05-32	60-3460	07-15	71-431	05-07	75-452
18-08	17-5700-C	17-17	28-314	14-05	41-508	04-38	60-3700	04-16	71-432	09-32	75-452

## INDEX 2

REF. NO.	PART NO. 品番	REF. NO.	PART NO. 品番	REF. NO.	PART NO. 品番	REF. NO.	PART NO. 品番	REF. NO.	PART NO. 品番
13-22	75-452	03-08	81-178	18-27	84-572	05-34	87-017	01-28	88-166
18-22	75-452	03-09	81-181	10-24	84-573	01-29	87-092	16-14	88-176
05-40	75-453	03-10	81-190	01-37	84-574	09-35	87-092	17-28	88-176
12-23	75-453	03-21	81-236	04-29	84-574	10-31	87-092	10-32	88-179
01-34	75-455	03-11	81-255	12-28	84-574	17-12	87-104	13-33	88-462
02-10	75-455	10-20	81-319	08-16	84-579	18-32	87-104	06-33	91-005
06-19	75-455	10-19	81-321	13-39	84-579	07-37	87-106	07-39	91-006
12-38	75-455	10-21	81-324	08-17	84-581	04-35	87-113	06-32	91-270
13-37	75-455	04-22	81-412	11-29	84-582	07-36	87-113	10-33	91-407
01-18	75-456	13-23	81-431	06-25	84-588	12-32	87-113	11-44	93-203
01-39	75-468	03-12	81-714	18-28	84-588	01-30	87-123	07-40	93-211
11-22	75-491	03-13	81-720	12-29	84-604	09-39	87-123	10-34	93-221
11-49	75-515	03-14	81-735	13-24	84-605	09-40	87-129	11-45	93-258
10-17	75-519	03-15	81-753	12-30	84-606	09-41	87-140	06-34	93-261
13-21	75-519	03-22	81-807	13-25	84-607	11-38	87-171	07-41	93-401
11-23	75-520	10-22	84-162	12-39	84-615	14-21	87-171	06-35	93-406
04-19	75-527	04-23	84-164	05-30	84-635	04-36	87-172	08-22	93-611
07-16	75-527	18-36	84-164	11-30	84-635	05-35	87-172	03-24	93-701
16-09	75-535	05-24	84-167	01-24	84-641	11-36	87-172	13-34	94-213
17-26	75-535	06-21	84-314	01-35	84-661	13-31	87-172	03-16	94-214
09-19	75-536	09-33	84-361	05-31	84-661	07-35	87-173		
04-41	75-552	12-25	84-361	01-25	84-664	09-37	87-173		
11-24	75-552	02-12	84-362	10-27	84-713	06-29	87-181		
14-16	75-552	02-11	84-363	02-15	84-718	07-50	87-181		
05-23	75-673	09-34	84-363	13-27	84-718	12-33	87-181		
04-20	75-674	12-26	84-363	14-18	84-763	13-32	87-181		
11-25	75-674	14-17	84-363	10-25	84-812	09-42	87-183		
06-20	75-675	01-21	84-364	04-30	84-813	11-39	87-214		
07-25	75-675	04-24	84-365	07-33	84-814	07-32	87-224		
08-06	77-107	04-25	84-366	10-28	84-814	12-34	87-224		
08-07	77-109	06-23	84-366	11-31	84-814	04-37	87-225		
08-08	77-116	07-31	84-366	18-30	84-816	05-36	87-242		
08-09	77-131	18-23	84-367	07-34	85-113	06-27	87-245		
08-04	77-516	14-25	84-374	04-31	85-114	07-48	87-245		
08-10	77-517	05-25	84-375	04-40	85-181	06-30	87-252		
08-11	77-818	18-24	84-380	08-19	85-201	08-18	87-252		
08-12	79-121	05-26	84-387	05-33	85-212	14-22	87-252		
11-26	79-126	02-13	84-464	09-38	85-531	05-38	87-254		
07-26	79-161	18-41	84-465	12-40	85-627	06-31	87-254		
07-27	79-163	06-22	84-521	13-29	85-627	07-38	87-254		
07-28	79-164	10-23	84-521	14-19	85-627	11-40	87-254		
08-13	79-222	12-27	84-521	04-32	85-629	14-23	87-254		
01-19	79-522	18-26	84-521	11-32	85-674	13-26	87-274		
01-20	79-530	08-14	84-551	12-31	86-311	18-29	87-279		
10-18	79-551	08-15	84-563	13-30	86-311	09-44	87-286		
16-03	80-7510	11-27	84-564	01-27	86-312	01-31	87-287		
17-06	80-7510	18-25	84-564	10-30	86-411	07-47	87-287		
03-01	81-108	01-22	84-566	11-33	86-411	01-26	87-290		
03-02	81-109	05-27	84-566	14-20	86-411	11-41	87-291		
04-21	81-113	09-36	84-566	15-10	86-411	09-45	87-311		
03-03	81-124	10-26	84-566	18-31	86-411	03-27	87-661		
03-04	81-133	13-38	84-566	05-41	86-412	11-42	87-751		
03-05	81-138	11-28	84-567	11-07	86-501	08-21	88-003		
07-29	81-142	04-27	84-568	04-33	86-741	09-46	88-137		
07-30	81-143	06-24	84-569	11-34	86-741	11-43	88-157		
03-06	81-153	01-23	84-571	04-34	86-742	12-35	88-157		
12-24	81-158	02-14	84-571	11-35	86-742	12-36	88-158		
03-07	81-177	04-26	84-572	08-20	87-004	18-40	88-160		

**株式会社 森本製作所**

本社 〒575-0001 大阪府四条畷市砂 180 番地 TEL : 072-877-1221 FAX : 072-878-9649

**MORIMOTO MFG. CO., LTD.**

**MAIN FACTORY**

180, SUNA, SHIJONAWATE, OSAKA 575-0001, JAPAN

TEL: +81-72-877-1221 FAX: +81-72-878-9649 E-MAIL: sales@kansai-special.com

URL: www.kansai-special.com

**KANSAI SPECIAL AMERICAN MACHINE CORP.**

1 MADISON ST.BLDG.F, EAST RUTHERFORD, N.J. 07073 U.S.A.

TEL: +1-973-470-8321 FAX: +1-973-470-8497 E-MAIL: sales@kansaispecial.net

**KANSAI SPECIAL EUROPE GMBH**

QUIRINSTR. 17, 40545 DUSSELDORF, GERMANY

TEL: +49-211-577-9090 FAX: +49-211-558-1477 E-MAIL: contact@kansai-special.de

**MORIMOTO MANUFACTURING (H.K.) LTD.**

UNIT B.D.6/F., WING HONG CENTRE, 18 WING HONG STREET, LAI CHI KOK,  
KOWLOON, HONG KONG.

TEL: +852-2391-8357 FAX: +852-2789-1707 E-MAIL: sales@kansaispecial.com.hk

**MORIMOTO SINGAPORE PTE. LTD.**

NO.9, C HANGI SOUTH STREET 3, #02-02, SINGAPORE 486361

TEL: +65-6334-1305 FAX: +65-6334-1365 E-MAIL: info@kansaispecial.com.sg

**KANSAI SPECIAL (SHANG HAI) INDUSTRIAL SEWING MACHINES LIMITED COMPANY**

NO.55 LANE835, JIAXIN ROAD, MALU TOWN, JIADING DISTRICT, SHANGHAI 201818, CHINA

TEL: +86-21-5990-1798 FAX: +86-21-5990-1538 E-MAIL: kansaish@spe.sina.net