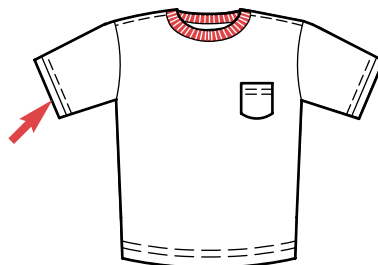


# Model **211M** Semi-Automatic Two-Needle Sleeve Hemmer Dobladillador De Mangas Semiautomático de Dos Agujas

# 4



- Low Cost
- Simple to Operate
- Easy to Maintain
- Two-or-Three Needle Sewing Head
- Top Cover Option
- Coverstitch does not ravel back
- Quality flat hems - No twist or roping

#### DESCRIPTION

A semi-automatic two-or-three needle hemmer with electronic DC Motor

#### OPERATION

The operator loads the sleeve under the presser foot. The machine starts and hems the sleeve. After hemming, the sleeve may be left in a chain or the thread can be cut and the sleeve stacked.

#### MACHINE CLASS

Yamato, Pegasus, Union Special, Siruba

#### OPTIONS

- Sewing head with top feed
- Two-or-three needle sewing head
- Sewing head with top feed and undertrimmer
- Sewing head with thread undertrimmer
- Auto Stacker
- Sewing head with puller and thread impact cutter
- Top coverstitch

#### PRODUCTION

Approximately 1,125 pieces per hour depending on material and size of parts.

- Bajo costo
- Simple de operar
- Mantenimiento fácil
- Cabezal de dos o tres agujas
- Opción de sobrecostura superior
- La sobrecostura no se descose
- Dobladillos planos de calidad - sin torceduras

#### DESCRIPCIÓN

Es una dobladilladora semiautomática de dos o tres agujas con motor electrónico de corriente directa

#### OPERACIÓN

El operario pone la manga debajo del prensatelas. La máquina comienza y dobladilla la manga. Después de dobladillar la manga puede ser dejada en cadena o se puede cortar y apilar.

#### CLASES DE CABEZAL

Yamato, Pegasus, Union Special, Siruba

#### OPCIONES

- Cabezal de alimento superior
- Cabezal de dos o tres agujas
- Cabezal de alimento superior y cortahilos inferior
- Cabezal con cortahilos inferior
- Apilador automático
- Cabezal con rodillo de arrastre y cortador de impacto
- Puntada de sobrecostura superior

#### PRODUCCIÓN

Aproximadamente 1,125 piezas por hora, dependiendo del material y el tamaño de las piezas.

